

## Unterkünfte Namibia

Webcode: 118

### Rostock Ritz Desert Lodge StandardPlus Lodge

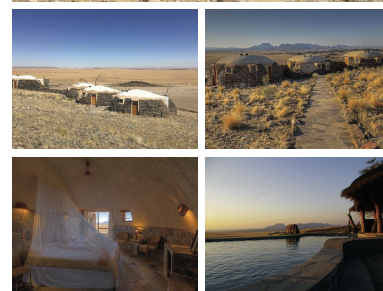
Eine rustikale Lodge auf einer Anhöhe mit grandiosem Blick über die Namib Wüste und die Rotstock Berge, einem absoluten Wanderparadies. Das einzige Ritz der Welt, das von Felsen und Wüste umgeben ist.

#### Lage

Ca. 42 km von Solitaire, ca. 120 km von Sesriem und ca. 240 km von Windhoek/Swakopmund gelegen.

#### Hotel

Die Lodge ist harmonisch durch die runde Bauweise in die Landschaft eingebettet und schmiegt sich an einen Hügel, von wo aus man einen ungehinderten Blick über die Ebene der Namib bis an die Bergkette hat. Im Hauptgebäude befinden sich neben dem Restaurant, welches mit einer unglaublichen Speisekarte überrascht, auch die Lounge und die Bar sowie kostenloses WLAN. Am Pool unter der strohgedeckten Lapa finden Sie den besten Platz der Lodge! Entspannen Sie in einem der gemütlichen Hängeschwingern und ergötzen Sie sich an der Weite der Landschaft und dieser unfassbaren Ruhe. Am nahegelegenen Wasserloch finden sich immer wieder Zebras, Springböcke, aber auch Oryx Antilopen und verschiedene Vögel ein um ihren Durst zu stillen. Optionale Aktivitäten: Fahrt zu den Felszeichnungen, Panoramafahrt zum Sonnenuntergang. Auf dem Gelände gibt es 10 verschiedene markierte Wanderwege, die sie eigenständig entdecken, erwandern und genießen können.



#### Unterkunft

Insgesamt 16 kleinere Standardzimmer und 3 sehr geräumige Suiten sind in den kugeligen Bungalows untergebracht. Alle verfügen über ein eigenes Bad, Ventilator, Moskitonetz, Tee-/Kaffe zubereiter und eine Terrasse mit einzigartigem Panoramablick. Die Suiten bieten zusätzlich noch eine gemütliche Sitzcke. Für Familien stehen Zimmer mit Verbindungstür zur Verfügung.

#### Leistungen

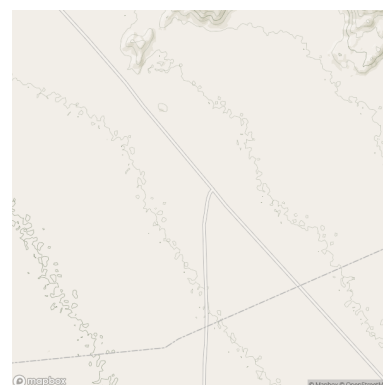
Übernachtung, Frühstück.

#### Kinder

unter 3 Jahren kostenfrei; max. 1 Kind unter 12 Jahren im Zimmer der Eltern ermäßigt.

#### Hinweis

Ab einem Aufenthalt von 2 Nächten gibt es bereits reduzierte Übernachtungspreise. Vom 01.01. - 30.04.26 ist die Lodge wegen Renovierung geschlossen.



#### Ihr Ansprechpartner



Myriam Lambertz  
0511 - 374 447 - 14  
[m.lambertz@die-reisebotschafter.de](mailto:m.lambertz@die-reisebotschafter.de)

# Unterkünfte Namibia

Webcode: 118

## Stornobedingungen

Vor Reiseantritt bis 22 Tage siehe ARB; abweichend 21-15 Tage 50%, 14-8 Tage 75%, 7-0 Tage 90%.

## Preise

**Preise pro Person in € bei Belegung mit Personen:** **1 2**

**Standardzimmer**

- - - -

**Standardzimmer (ab 2 Nächten)**

- - - -

**Suite**

- - - -

**Suite (ab 2 Nächten)**

- - - -

## Ihr Ansprechpartner



Myriam Lambertz  
0511 - 374 447 - 14  
[m.lambertz@die-reisebotschafter.de](mailto:m.lambertz@die-reisebotschafter.de)