

## Davidson's Arnhemland Safari Lodge Superior Lodge

Ein Besuch der vielfach ausgezeichneten und fernab jeglicher Zivilisation liegenden Safari-Lodge zählt zu den eindrucksvollsten Erlebnissen in Australien. Eine ursprüngliche Wildnis mit über 200 Vogelarten, Krokodilen, eindrucksvollen Felsplateaus und spektakulären, bis zu 60.000 Jahre alten Felszeichnungen erwarten Sie.

### Lage

Im Arnhemland, 30 Flugminuten von Jabiru (Kakadu NP) bzw. 60 Flugminuten von Darwin entfernt.

### Hotel

Mount Borradaile ist eine heilige Stätte der Aborigines. Die Lodge liegt in einem riesigen, exklusiv gepachteten Gebiet und ist von zerklüfteten Gebirgsketten, idyllischen Billabongs, Paperbark-Sümpfen und Monsunregenwäldern sowie der weltweit größten Sammlung großartiger, uralter Felszeichnungen, Besiedlungs- und Begräbnisstätten umgeben. Von der eigenen Landepiste werden die Gäste in betagten Geländewagen zum Camp gebracht. Das luftige Haupthaus beherbergt die Küche, eine Lounge mit kleiner Bibliothek, die Bar und das Restaurant. Gleich daneben liegt der einladende Pool. Eine große Auswahl an Aktivitäten, von Billabong-Bootsfahrten und 4WD-Abenteuern bis hin zum Besuch der weltberühmten Arnhemland-Felskunstgalerien, ist inbegriffen.

### Unterkunft

20 moderne Cabins in einem Halbkreis um das Haupthaus. Alle mit festem Holzfußboden, Dusche/WC, Stromanschluss und großflächigen Moskitonetzen an Vorderfront und Seitenwänden. Standard Cabins verfügen über zwei Einzelbetten, die etwas größeren Deluxe Cabins über ein Doppelbett sowie Stühle, Tisch und Kommode.

### Anreise

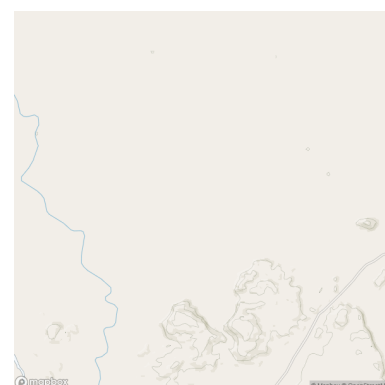
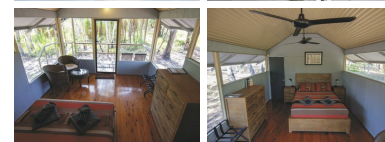
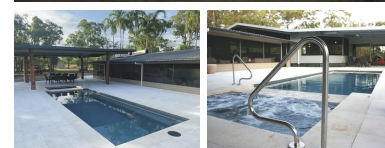
Im Kleinflugzeug von Darwin (ab Darwin 7.30 Uhr, ab Lodge 8.30 Uhr) oder von Jabiru (ab Jabiru 8.15 Uhr, ab Lodge 9.00 Uhr). Oder in der Trockenzeit mit dem eigenen 4WD-Fahrzeug (ab Jabiru ca. 5 Std.; zzgl. AUD 50 Maut pro Person, Stand Juli 2025).

### Leistungen

Übernachtung, Vollpension, Ausflüge (englischsprachig, je nach Jahreszeit in Geländewagen und/oder Booten), Nationalparkgebühren.

### Nicht eingeschlossen

Getränke, persönliche Ausgaben.



### Ihr Ansprechpartner



Marcel Molitor  
0511- 374 447 - 47  
[m.molitor@die-reisebotschafter.de](mailto:m.molitor@die-reisebotschafter.de)

Webcode: 533



## Mindestaufenthalt

2 Nächte

## Kinder

unter 12 Jahre nur auf Anfrage, keine Ermäßigung.

## Hinweis

Bei Fluganreise bitte keine Hartschalenkoffer benutzen, da Sie mit einem kleinen Flugzeug fliegen. Pro Person ist ein Gepäckstück mit max. 12 kg erlaubt. Wir empfehlen eine weiche Reisetasche und einen Tagesrucksack pro Person. Die aufgeführten Flugpreise gelten vorbehaltlich Änderung.

## Stornobedingungen

Vor Reiseantritt bis 34 Tage siehe ARB; abweichend 33-13 Tage 60%, ab 12 Tage 90%.

## Preise

**Preise pro Person in € bei Belegung mit Personen:**

**1 2**

**Standard Cabin**

- - - -

**Deluxe Cabin**

- - - -

## Zuschläge

obligatorisch

Für 4WD-Selbstfahrer: Arnhemland Straßenbenutzungsgebühr pro Person: **39,-**

optional

Flug-Transfer ab Darwin - pro Person pro Weg: **643,-**

Flug-Transfer ab Jabiru - pro Person pro Weg (min. 2 Pers.): **273,-**

## Ihr Ansprechpartner



Marcel Molitor  
0511- 374 447 - 47  
[m.molitor@die-reisebotschafter.de](mailto:m.molitor@die-reisebotschafter.de)