

## Distinction Christchurch Hotel

Das neu eröffnete Distinction Christchurch Hotel ist urbanes Lebensgefühl pur. Raffiniertes Design vereint sich hier mit vertrauter Wärme zu einem Ort, an dem man sich schon beim Betreten wohlfühlt.

### Lage

Ideale Lage im Herzen der Stadt, nur wenige Gehminuten von Avon River, Botanischem Garten, Cashel Mall und dem zukünftigen Christchurch Convention Centre entfernt.

### Hotel

Seine zentrale Lage in Christchurch macht das Hotel zum idealen Übernachtungsort. Gleich nebenan liegt die berühmte Kathedrale oder besser gesagt das, was nach dem Erdbeben von 2011 davon noch erhalten ist. Die Gäste können im stilvollen Gumption Restaurant & Bar des Hotels speisen, der perfekte Ort, um den Tag zu beschließen. Das Hotel verfügt über eine Bar, ein Restaurant, ein Fitnesscenter und eine Gästewäscherei. WLAN kostenlos.

### Unterkunft

All 179 Zimmer sind sowohl für Geschäftsreisende, die eine geräumige Unterkunft mit der neuesten Technologie benötigen, als auch für Reisende, die einen Ort zum Entspannen suchen, geeignet und entsprechend der Hotelkategorie sehr luxuriös ausgestattet.

### Leistungen

Übernachtung

### Kinder

1 Kind unter 13 Jahren im Zimmer der Eltern frei.

### Stornobedingungen

Vor Reiseantritt bis 7 Tage siehe ARB, ab 6 Tage 90%.

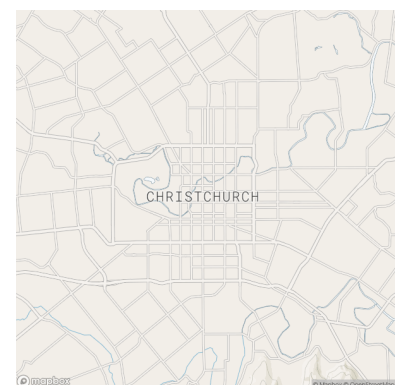
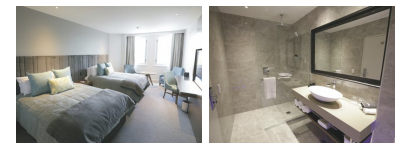
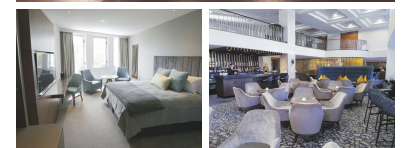
### Preise

**Preise pro Person in € bei Belegung mit Personen:**

**1 2 3 4**

**Klassik-Zimmer**

- - - -



### Ihr Ansprechpartner



Steffi Henschel  
06136 - 926 43 00  
[s.henschel@die-reisebotschafter.de](mailto:s.henschel@die-reisebotschafter.de)

Webcode: 138054



Preise pro Person in € bei Belegung mit Personen:

1 2 3 4

Superior-Zimmer

- - - - -

## Zuschläge

optional

Frühstück pro Person/Nacht:

32,-

## Ihr Ansprechpartner



Steffi Henschel  
06136 - 926 43 00  
[s.henschel@die-reisebotschafter.de](mailto:s.henschel@die-reisebotschafter.de)