

## Reisearten Argentinien

Webcode: 192333

# Von Feuerland nach Südpatagonien

## 8 Tage Mietwagenreise ab Ushuaia bis El Calafate mit Hotelunterkunft

Tauchen Sie ein in weite und endlos scheinende Pampalandschaften, bestaunen Sie gewaltige Granitberge und kalbende Gletscher. Licht, Schatten und ein Himmel, der ständig in Bewegung scheint, zaubern eine ganz eigene Atmosphäre. Diese Selbstfahrer-Reise erschließt Ihnen die raue Schönheit Feuerlands und die beeindruckenden Nationalparks Südpatagoniens.

### Auf einen Blick

- 8 Tage Selbstfahrer-Reise ab Ushuaia bis El Calafate
- mit vorgebuchten Unterkünften
- Feuerland und Südpatagonien

### Reiseprogramm

(Änderungen vorbehalten)

### Ablauf

#### 1. Tag

Ushuaia.

Nach Ankunft in Ushuaia übernehmen Sie Ihren Mietwagen am Flughafen oder im Stadtbüro. Nachmittags empfehlen wir einen Ausflug in den Nationalpark Tierra del Fuego bis zur Lapataiabucht, dem Ende der Panamericana. Unternehmen Sie kleinere Wanderungen in der unberührten und wilden Natur.

**Ü: Tolkeyen Ushuaia Hotel.**

#### 2. Tag

Ushuaia – Tolhuin (ca. 100 km; F).

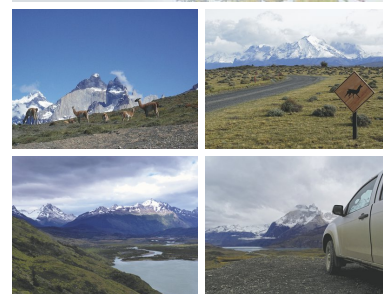
Durch einsame Waldregionen und unberührte Südbuchenwälder fahren Sie über den Garibaldi Pass nach Tolhuin zur direkt am Fagnano See gelegenen Hosteria Kaiken. Genießen Sie Ihren Aufenthalt in einer herrlichen Umgebung.

**Ü: Hosteria Kaiken.**

#### 3. Tag

Tolhuin – Punta Arenas (ca. 540 km; F).

Durch die raue Schönheit Feuerlands fahren Sie über die Grenze nach Chile und weiter zur Fähre bei Bahia Azul (Fahrticket nicht eingeschlossen). Nach dem Übersetzen Weiterfahrt von Punta Delgada entlang der Magellan-Straße nach Punta Arenas.



### Ihr Ansprechpartner



Matthias Buch  
0511 - 374 447 - 42  
[m.buch@die-reisebotschafter.de](mailto:m.buch@die-reisebotschafter.de)

# Reisearten Argentinien

Webcode: 192333

**Ü: Hotel Isla Rey Jorge.**

## 4. Tag

Punta Arenas – Nationalpark Torres del Paine (ca. 330 km; F).

Fahrt in den Nationalpark Torres del Paine, einem der schönsten Schutzgebiete Südamerikas. Unterwegs lohnt sich ein Stopp in der kleinen Stadt Puerto Natales am Ultima Esperanza Fjord und bei der Milodonhöhle, Fundstätte eines ausgestorbenen Riesenfaultiers. In Puerto Natales sollten Sie unbedingt volltanken, da es im Nationalpark keine Möglichkeit mehr dazu gibt!

**2 Ü: Pampa Lodge.**

## 5. Tag

Nationalpark Torres del Paine (F).

Tag zur freien Verfügung für Erkundungen und Wanderungen. Fahren Sie z.B. zum Lago Grey, wo kleine Eisberge bis an den Strand treiben. Von der Laguna Azul aus haben Sie einen der besten Blicke auf die berühmten Türme. Der Lago Pehoe besticht durch seine herrliche Farbe und dem Bergpanorama im Hintergrund.

## 6. Tag

Nationalpark Torres del Paine – El Calafate (ca. 300 km; F).

In Cerro Castillo überqueren Sie wieder die Grenze nach Argentinien. Nachmittags erreichen Sie El Calafate, herrlich gelegen am Lago Argentino. Die Stadt ist Ausgangspunkt für Ausflüge in den Nationalpark Los Glaciares.

**2 Ü: Sent Calafate Hotel.**

## 7. Tag

El Calafate (F).

Heute sollten Sie einen Ausflug zum beeindruckenden Perito Moreno Gletscher unternehmen. Der Gletscher ist weltweit einer der wenigen noch wachsenden. Die enorme Größe lässt sich von verschiedenen Aussichtsplattformen aus bewundern. Mit etwas Glück erleben Sie den Gletscher beim Kalben, wenn riesige Eisbrocken unter lautem Getöse von der Gletscherwand abbrechen und bis zu 60 Meter in die Tiefe stürzen.

## 8. Tag

El Calafate (F).

Rückgabe Ihres Mietwagens am Flughafen. Abreise oder individuelles Anschlussprogramm. Wenn Sie noch in das Wanderparadies am Fitz Roy Massiv möchten, können wir die Mietwagenreise gerne verlängern und einen Abstecher nach El Chalten mit einplanen.

## Leistungen

8 Tage Mietwagen (Dubrovnik) inkl. unbegrenzter Kilometer, Fahrzeugversicherung "Premium" (mit Selbstbehalt von USD 3.200 (USD 0 bei Überschlag)), Zweitfahrer, Grenzübertritt, Einweggebühr; Übernachtung (3\*-Hotels) inkl. Frühstück (F).

## Teilnehmer

min. 2 (bis 4 Wochen vor Reisebeginn). Preis für Alleinreisende auf Anfrage.

## Ihr Ansprechpartner



Matthias Buch  
0511 - 374 447 - 42  
[m.buch@die-reisebotschafter.de](mailto:m.buch@die-reisebotschafter.de)

# Reisearten Argentinien

Webcode: 192333

## Hinweis

Mindestmietalter 21 Jahre und mind. 2 Jahre Führerscheinbesitz. Der Fahrer muss im Besitz einer Kreditkarte sein (Debit-Karten werden nicht akzeptiert). Es gelten die Mietbedingungen des Vermieters zum Zeitpunkt der Anmietung (vorbehaltlich Änderung). Preise gelten nicht an Ostern, Weihnachten, Neujahr, Feiertagen und Großveranstaltungen. Hinweis für alle Mietwagentouren in Argentinien: Die Fahrzeugqualität der Mietwagen entspricht nicht immer den Erwartungen: Die Fahrzeuge können kleiner und älter sein und die z.T. schlechten Straßen sieht man den Autos an. Angerissene Windschutzscheiben können vorkommen (Bruch, auch bei bereits defekten Scheiben, ist nicht versichert!). In Argentinien wird nur wenig Englisch gesprochen. Wir empfehlen die Touren daher in erster Linie erfahrenen und selbstständigen Reisenden.

## Preise

**Preise pro Person in € bei Belegung mit Personen:****1****2****Kat. U/C Toyota Hilux. 4WD (o.ä.)**

-

-

-

## Reisedaten

täglich

## Ihr Ansprechpartner



Matthias Buch  
0511 - 374 447 - 42  
[m.buch@die-reisebotschafter.de](mailto:m.buch@die-reisebotschafter.de)