

Faszination Brasilien

12 Tage Rundreise ab Salvador da Bahia bis Rio de Janeiro

Entdecken Sie die verschiedenen Kontraste Brasiliens auf dieser Rundreise. Sie starten mit dem afro-brasilianischen Flair von Salvador da Bahia, erleben das einzigartige Pantanal, sehen die breitesten Wasserfälle der Welt und enden in der Weltstadt Rio de Janeiro.

Auf einen Blick

- 12 Tage Rundreise ab Salvador da Bahia bis Rio de Janeiro mit deutschsprachender Reiseleitung
- max. 6 Teilnehmer
- inkl. der Naturregion Pantanal

Reiseprogramm

(Änderungen vorbehalten)

Ablauf

1. Tag

Salvador da Bahia.

Nach der Ankunft erfolgt der Transfer zum Hotel. Rest des Tages zur freien Verfügung. Brasiliens erste Hauptstadt liegt auf einer Halbinsel und überblickt die Allerheiligenbucht.

3 Ü: Villa Bahia.

2. Tag

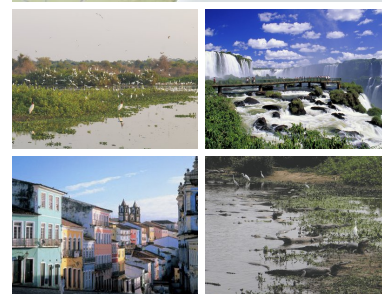
Salvador da Bahia (F).

Sie besichtigen den Pelourinho, die berühmte koloniale Altstadt Salvadors. Seit 1985 gehört dieser Stadtteil zum UNESCO Weltkulturerbe. Es gibt zahlreiche Kirchen zu sehen, allen voran die Sao Francisco und die Basilika. Die engen Gassen und die bunten Häuserfassaden erzählen viele Geschichten. Salvador war und ist das Zentrum der afro-brasilianischen Kultur, was sich deutlich in der lokalen Kunst widerspiegelt.

3. Tag

Salvador da Bahia (F/M).

Die malerische Estrada do Coco ("Kokosnussstraße") geht von Salvador aus die Küste entlang in Richtung Norden, vorbei an weißen Sanddünen, einsamen Palmenstränden und Mangrovenwäldern. Unterwegs halten Sie am Guarajuba-Strand, der als einer der schönsten Badeplätze der bahianischen Nordküste gilt. Danach geht es weiter nach Praia do Forte, wo Sie zu Mittag essen werden. Anschließend haben Sie Zeit, ein paar Stunden zu relaxen und das ruhige, warme Wasser zu genießen. Es gibt gute Restaurants und Kunsthandwerksläden. Der Ausflug beinhaltet außerdem einen Besuch des Projektes Tamar zum Schutz der Meeresschildkröten.



Ihr Ansprechpartner



Matthias Buch
0511 - 374 447 - 42
m.buch@die-reisebotschafter.de

Reisearten Brasilien

Webcode: 205304

4. Tag

Salvador da Bahia - Cuiaba (F/A).

Nach dem Frühstück fliegen Sie nach Cuiaba, dem Tor ins nördliche Pantanal. Über die Transpantaneira erreichen Sie Ihre Lodge. Am Nachmittag machen Sie eine kleine Wanderung in der Umgebung der Lodge. (Hinweis: je nach Wetter und Wasserstand können die Ausflüge im Pantanal variieren).

3 Ü: Pousada Piuval.

5. Tag

Pantanal (F/M/A).

Nach dem Frühstück unternehmen Sie einen Reitausflug. Am Nachmittag steht eine Bootstour (inklusive Piranha-Fischen) zur Beobachtung der lokalen Flora und Fauna auf dem Programm, zu deren Abschluss Sie den Sonnenuntergang genießen können.

6. Tag

Pantanal (F/M/A).

Vormittags machen Sie einen weiteren Ausflug per Boot oder Pferd. Nach dem Mittagessen unternehmen Sie eine Safari-Fahrt die Transpantaneira entlang. Die Rückfahrt findet im Dunkeln statt, so dass Sie dabei versuchen können, mit Scheinwerfern Kaimane aufzuspüren.

7. Tag

Cuiaba - Foz do Iguacu (F).

Rückfahrt nach Cuiaba und Flug nach Foz do Iguacu. In der indigenen Guarani-Sprache bedeutet "iguacu" so viel wie "großer Fluss" - ein passenderer Name wäre wohl kaum denkbar. Der Iguacu-Fluss entspringt im brasilianischen Hochland unweit von Curitiba und fließt dann 1.100 km in Richtung Westen. Auf seiner Reise nimmt er etwa 30 Zuflüsse auf, bevor er schließlich die Hochebene erreicht, wo er - kurz bevor er in den mächtigen Paraná-Fluss mündet - unter lautem Tosen über eine 80 m hohe Klippe in unberührte Waldlandschaft hinabstürzt. Die Iguacu-Wasserfälle sind die spektakulärsten von ganz Südamerika: Insgesamt 275 Wasserfälle donnern einen 3 km breiten Abgrund hinab, wodurch eine ewige Wand aus Sprühnebel entsteht, in der zahllose Regenbögen schillern.

2 Ü: Nadai Confort Hotel & Spa.

8. Tag

Foz do Iguacu (F).

Die Iguacu-Wasserfälle sind die weltweit Größten mit einer Breite von mehr als 2,5 km. Heute besuchen Sie die argentinische Seite der Fälle. Dieser Teil fasziniert durch seine Nähe zur Natur. Auf Fußwegen durch den Wald und über Stege kann der Park besichtigt werden. Höhepunkt ist der Besuch des Teufelsschlunds, wo Sie inmitten von tosendem Wasser auf einer Plattform stehen, während es 80 m in die Tiefe stürzt.

9. Tag

Foz do Iguacu - Rio de Janeiro (F).

Heute besuchen Sie die brasilianische Seite. Von hier aus können Sie das Panorama der Fälle sehen und kommen ganz nah von unten an die Wasserfälle heran. Am Nachmittag werden Sie zum Flughafen gebracht und fliegen nach Rio de Janeiro.

3 Ü: Bossa Nova Ipanema.

Ihr Ansprechpartner



Matthias Buch
0511 - 374 447 - 42
m.buch@die-reisebotschafter.de

Reisearten Brasilien

Webcode: 205304

10. Tag

Rio de Janeiro (F/M).

Nach einer kurzen Stadtrundfahrt durch die Innenstadt erleben Sie den Zuckerhut. Mit einer Seilbahn fahren Sie auf den Gipfel, von dem aus Sie einen wunderbaren Panoramaausblick genießen können. Danach geht es weiter zum Corcovado mit seiner berühmten Christusstatue. Auf dem Rückweg sehen Sie noch das Maracana-Stadion und den Sambodromo.

11. Tag

Rio de Janeiro (F).

Der heutige Tag steht Ihnen zur freien Verfügung. Sie können einen der optionalen Ausflüge buchen.

12. Tag

Rio de Janeiro (F).

Die Reise endet mit dem Transfer zum Flughafen. Sie möchten noch mehr sehen? Fragen Sie uns nach einer Badeverlängerung auf der Ilha Grande oder einem Aufenthalt im Amazonas-Regenwald.

Leistungen

Transfers; Ausflüge mit lokaler deutschsprechender Reiseleitung; Übernachtung in den genannten Hotels o.ä.; Verpflegung (F=Frühstück, M=Mittagessen, A=Abendessen); Nationalparkgebühren & Eintrittsgelder.

Teilnehmer

Bis 4 Wochen vor Reisebeginn zu erreichende Mindestteilnehmerzahl: 2, max. 6 Personen.

Preise

Preise pro Person in € bei Belegung mit Personen:

1

2

Standard

-

-

-

Zuschläge

obligatorisch

Inlandsflüge mit LATAM/Azul/Gol in der Economy Class (inkl. 23kg Gepäck p.P.) inkl. Flugsteuern und Gebühren (48 EUR, Stand Aug. 2025), basierend auf der günstigsten Buchungsklasse. Bei Nichtverfügbarkeit, oder falls durch die örtliche Agentur zum Zeitpunkt der Buchung eine andere Fluggesellschaft vorgegeben wird, Preisänderung möglich: **783,-**

Reisedaten

2025

20.03. / 18.05. / 28.09. / 02.11.

Ihr Ansprechpartner



Matthias Buch
0511 - 374 447 - 42
m.buch@die-reisebotschafter.de

Reisearten Brasilien

Webcode: 205304

2026

18.03. / 11.05. / 30.09. / 03.11.



Die Reisebotschafter
Wir waren da.

Ihr Ansprechpartner



Matthias Buch
0511 - 374 447 - 42
m.buch@die-reisebotschafter.de