

Great Ocean Road in Style

4 Tage Kleingruppenreise ab Melbourne bis Adelaide

Entdecken Sie die Höhepunkte entlang der berühmten Great Ocean Road in einer Kleingruppe und nutzen Sie die Tour für Ihren Transfer von Melbourne nach Adelaide. Entlang der Küste und durch das Hinterland sehen Sie die verschiedenen Landschaften und tauchen ein in die kulinarische Szene der Australier. Genießen Sie gutes Essen, leckere Weine und eine entspannte Reisegeschwindigkeit.

Auf einen Blick

- 4 Tage Kurztour ab Melbourne bis Adelaide
- Kleingruppe mit min. 2, max. 16 Personen
- Höhepunkte: Great Ocean Road, Tower Hill, Coorong NP & Weinanbaugebiete

Reiseprogramm

(Änderungen vorbehalten)

Ablauf

1. Tag

Melbourne - Port Campbell (Start: 8.30 Uhr; M).

Es erwarten Sie zahllose Fotomotive und atemberaubende Ausblicke auf Küste und Ozean. Besuch von Bells Beach und Memorial Arch, wo Sie mehr zur Geschichte der Great Ocean Road hören. Besuch der Küstenstadt Lorne, bevor Sie im Wye River Café mit Blick auf den Strand zu Mittagessen. In Kennett River sehen Sie Koalas und viele farbenprächtige Vögel. Fahrt zum Great Otway Nationalpark und Wanderung durch den Regenwald mit einzigartiger Pflanzenwelt. Später gehts zur Shipwreck Coast mit einem Stopp in Castle Cove und einem Blick über das Aire River Tal. Nächster Stopp sind die Zwölf Apostel. Erkunden Sie Küstenpfade oder buchen Sie einen Helikopterflug (optional). Sie sehen die Loch Ard Gorge und beenden den Tag in Port Campbell.

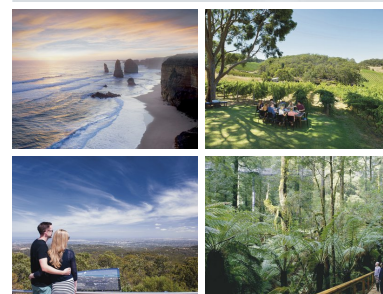
Ü: **Parkview Motel and Apartments (o.ä.).**

2. Tag

Port Campbell - Port Fairy (F/M).

Bewundern Sie die 12 Apostel in der Morgensonne. Besuch der einzigartigen Felsformation London Bridge und Bay of Islands. Nach dem Mittagessen Besuch einer Käserei. Später erkunden Sie den Tower Hill Wildlife Park, bevor Sie das malerische Fischerdorf Port Fairy erreichen.

Ü: **Victoria Apartments (o.ä.).**



Ihr Ansprechpartner



Marcel Molitor
0511- 374 447 - 47
m.molitor@die-reisebotschafter.de

Reisearten Australien

Webcode: 126340

3. Tag

Port Fairy - Naracoorte (F/M).

Durch einige der größten Pinien-Plantagen gelangen Sie nach Nelson. Später überqueren Sie die Grenze nach Südaustralien. Stopp am Blue Lake und Besuch der Umpherston Caves.

Ü: **William Macintosh Motor Lodge** (ä.).

4. Tag

Naracoorte - Adelaide (F/M; Ende: 18.00 Uhr).

Besuch der Naracoorte Caves, Fahrt durch Farmland und Weizenfelder sowie per Fähre über den mächtigen Murray River in das Weinbaugebiet Langhorne Creek. Stopp beim Bremerton Weingut inklusive Weinverkostung und Mittagessen. Fahrt via Strathalbyn zum historischen Hahndorf. Der letzte Stopp führt Sie zum Mount Lofty, von dem man einen großartigen Blick über Südaustraliens Hauptstadt Adelaide hat.

Leistungen

Kleingruppenreise im klimatisierten Reisebus mit englischsprechender Reiseleitung;
Übernachtungen, Verpflegung lt. Programm (F=Frühstück, M=Mittagessen); Eintrittsgelder & Nationalparkgebühren.

Teilnehmer

min. 2 (bis 4 Wochen vor Reisebeginn), max. 16 Personen.

Hinweis

Gepäck (max. 20 kg - bitte keine Koffer) und 1 Handgepäckstück (max. 10 kg).

Stornobedingungen

Abweichend zu den ARB vor Reiseantritt 60-30 Tage 25%, 29-14 Tage 50%, 13-0 Tage 90%.

Preise

Preise pro Person in € bei Belegung mit Personen:

1

2

Great Ocean Road in Style

-

-

Reisedaten

jeden Montag, außer 13.12.-14.01.

Ihr Ansprechpartner



Marcel Molitor
0511- 374 447 - 47
m.molitor@die-reisebotschafter.de