

## Reisearten Zimbabwe

Webcode: 35417

## Zimbabwe und Botswana Safari

16 Tage Kleingruppenreise ab/bis Johannesburg mit Sunway Safaris

Zimbabwe ist eines der landschaftlich schönsten, Botswana eines der tierreichsten Reiseziele im südlichen Afrika. Die Höhepunkte beider Länder auf einer Reise besuchen zu können, verspricht außergewöhnliche Erlebnisse. Sie besuchen den weltberühmten Krüger Nationalpark direkt zu Beginn der Reise, bevor Sie Richtung Norden die Grenze nach Zimbabwe passieren. Neben den einzigartigen Victoria Wasserfällen gehen Sie im Chobe Nationalpark auf die Suche nach heimischen Tieren, wie Elefanten, Giraffen, Zebras, Leoparden und vielem mehr.

## Auf einen Blick

- 16 Tage Kleingruppenreise
- ab/bis Johannesburg
- min. 4, max. 12 Personen
- Alternativ als Campingvariante

## Reiseprogramm

(Änderungen vorbehalten)

## Ablauf

## 1. Tag

Johannesburg – Krüger Nationalpark (Start: 6.30 Uhr; M/A).

Abfahrt von Johannesburg in Richtung Krüger Nationalpark. Sie besuchen den etwas abgelegenen nördlichen Teil des Parks und genießen Ihre ersten Pirschfahrten im Safari-Fahrzeug.

## 2 Ü: Rastlager Krüger Nationalpark o.ä.

## 2. Tag

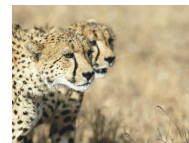
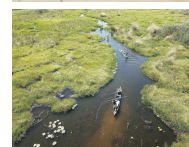
Krüger Nationalpark (F/M/A).

Heute Morgen stehen Sie früh auf und fahren bei einer Pirschfahrt weiter nach Norden durch den Park. Der nördliche Krüger wird von Mopane-Buschland dominiert und ist das Revier großer Elefantenbullen, Wildhunde und Löwen. Sie übernachten im nördlichen Teil des Parks und genießen eine weitere Nacht die Geräusche der Wildnis.

## 3. Tag

Krüger Nationalpark - Beitbridge - Great Zimbabwe (F/M/A).

Frühmorgens Fahrt über die Grenze bei Beitbridge nach Zimbabwe. Anschließend Weiterfahrt nach Masvingo zur Ruinenanlage von Great Zimbabwe, wo ein Rundgang zur noch heute geheimnisvollen Palastanlage der Great Enclosure erfolgt. Die Ruinen wurden zwischen dem 11. und 14. Jahrhundert errichtet und zählen heute zu den größten und ältesten Steinbauten Afrikas. Great Zimbabwe steht auf der Liste der UNESCO Welterbestätten.



## Reisearten Zimbabwe

Webcode: 35417

### Ü: Great Zimbabwe Hotel o.ä.

#### 4. Tag

Great Zimbabwe – Matobo Nationalpark (F/M/A).

Auf der Reise durch die Stadt Bulawayo fahren Sie weiter zum Matobo Nationalpark und zu Ihren Chalets am Rande des Parks. An diesem Nachmittag genießen Sie einen Sundowner auf dem Granitrücken mit Blick auf den Park.

### 2 Ü: Hermits Peak o.ä.

#### 5. Tag

Matobo Nationalpark (F/M/A).

Am Morgen besuchen Sie World's View und die historische Stätte des Grabes von Cecil John Rhodes, dem britischen Eroberer und ehemaligen Namensgeber des Landes. Ungewöhnliche Felsformationen beherbergen eine Vielzahl alter Buschmann-Malereien, die Sie während Ihrer Safari und Wanderung besichtigen. In dieser Region leben auch Nashörner, die Sie hoffentlich auf Ihrer Exkursion im Nationalpark sehen werden.

#### 6. Tag

Matobo Nationalpark - Hwange Nationalpark (F/M/A).

Sie verabschieden sich vom Weltnaturerbe Matobo und fahren zum größten Park Zimbabwes, dem Hwange Nationalpark. Erste Pirschfahrt durch den Park im offenen Safari-Fahrzeug mit einem lokalen Guide.

### 2 Ü: Miombo Safari Lodge o.ä.

#### 7. Tag

Hwange Nationalpark (F/M/A).

Ganztägige Pirschfahrt im offenen Safari-Fahrzeug. Der Hwange ist bekannt für seine große Elefantenpopulation. Neben den Dickhäutern gibt es noch vieles mehr zu entdecken.

#### 8. Tag

Hwange Nationalpark - Victoria Falls (F).

Vormittags Fahrt nach Victoria Falls. Nachmittags Spaziergang entlang der berühmten Wasserfälle. Nehmen Sie sich Zeit die tropische Vegetation, die im "Rauch" der Fälle wächst, genau anzuschauen. An heißen Sommertagen ist das kühle Nass der Fälle eine willkommene Abwechslung.

### 2 Ü: PheZulu Guest Lodge o.ä.

#### 9. Tag

Victoria Falls (F).

Der ganze Tag steht Ihnen zur freien Verfügung in Victoria Falls. Sie haben die Gelegenheit zum Wildwasser Rafting, Rundflug über die Fälle oder Bungee-Jumping.

## Reisearten Zimbabwe

Webcode: 35417

### 10. Tag

Victoria Falls - Chobe Nationalpark (F/M/A).

Fahrt von Zimbabwe nach Botswana. Gegen Mittag erreichen Sie Kasane und Ihre Unterkunft am Chobe Fluss. Der Fluss fließt gemächlich entlang der nördlichen Grenze des Chobe Nationalparks und zieht einige der größten Elefantenherden Afrikas an. Ein Highlight jeder Reise ist die Bootsfahrt am Nachmittag, bei der Sie mit etwas Glück große Elefantenherden und andere Wildtiere sehen werden, wie sie am Ende des Tages ihren Durst stillen.

Ü: Thebe River Safaris o.ä.

### 11. Tag

Chobe Nationalpark - Nata (F/M).

Frühmorgens brechen Sie mit einem offenen Safari-Fahrzeug zu einer Erkundungstour im Chobe Nationalpark auf, um nach Großkatzen und Elefanten zu suchen. Anschließend fahren Sie Richtung Süden nach Nata im Gebiet der großen Salzpflanzen. 2026: Am späten Nachmittag besuchen Sie zum Sonnenuntergang das Nata Sanctuary und blicken über die Weite der Makgadikgadi Pans. In den trockenen Monaten erscheinen die Pfannen als endlose weiße Weiten, während der Sommerregen seichte Gewässer schafft, die Flamingos, Pelikane und wandernde Herden anziehen.

Ü: Nata Lodge o.ä.

### 12. Tag

Nata – Okavango Delta (F/M/A).

Auf der Fahrt nach Osten reisen Sie entlang der nördlichen Grenze der Makgadikgadi Pans nach Maun. Weiterfahrt mit einem offenen Safari-Fahrzeug zum berühmten wasserreichen Okavango Delta. Sie steigen um auf Mokoros und schlagen das Camp auf einer Insel mitten im Delta auf (Campingausrüstung wird gestellt). Hinweis: Sie werden Ihr Hauptgepäck in Maun lassen und nur ein kleines Gepäck (Rucksack, Handgepäck) mit Dingen, die Sie für die nächsten 2 Nächte auf der Insel benötigen, mitnehmen. Die Fahrt vom Festland erfolgt in traditionellen Einbaumbooten (Mokoros), welche kein größeres Reisegepäck zulassen.

2 Ü: Camping.

### 13. Tag

Okavango Delta (F/M/A).

Das Delta entsteht, wenn Regenwasser aus den angolanischen Hochländern über die flachen Sandflächen der Kalahari-Wüste fließt und eine zarte, grüne Oase für Vögel und Wildtiere bildet. Ihr Camp befindet sich auf einer abgelegenen Insel in dieser erstaunlich dynamischen Umgebung. Sie genießen Buschwanderungen, Vogelbeobachtungen, Mokorofahrten und Schwimmen im klaren Wasser. Beim Camping mit den lokalen Guides lernen Sie mehr über ihren Lebensstil und ihre Kultur.

### 14. Tag

Okavango Delta – Maun (F/M).

Am Nachmittag kehren Sie zurück nach Maun und haben die Gelegenheit einen Flug über das Okavango Delta (ca. USD 185 p.P.) zu unternehmen. Das Delta aus der Vogelperspektive zu sehen, ist ein einmaliges Erlebnis und bietet schöne Fotomotive, an denen Sie sich nach der Heimkehr erfreuen können!

Ü: Island Safari Lodge o.ä.

# Reisearten Zimbabwe

Webcode: 35417

## 15. Tag

Maun – Goo Moremi Gorge (F/M/A).

Wir fahren Richtung Süden durch die Weiten der Kalahari Wüste. Entlang des Weges können Ihnen in den entlegenen Dörfern kleinere Herden Zebras unter den Rindern begegnen. Mit dem Erreichen des Goo Moremi tauchen vor Ihnen am Horizont die Tswapong Berge auf. Hier nisten die gefährdeten Kapgeier auf den Felsklippen des Wasserfalls in dem Naturschutzgebiet der Goo Moremi Gorge. Wenn es die Zeit erlaubt, unternehmen Sie am Nachmittag noch einen geführten Spaziergang.

Ü: Goo Moremi Resort o.ä.

## 16. Tag

Goo Moremi Gorge – Johannesburg (F; Ende: 17.00 Uhr).

Fahrt nach Johannesburg zum Flughafen. Hier endet Ihre ereignisreiche Safari.

## Leistungen

Rundreise im Safari-Fahrzeug; 13 Chalet-Übernachtungen; 2 Camping-Übernachtungen; teilweise mit Gemeinschaftsbad; Verpflegung lt. Programm (F=Frühstück; M=Mittagessen/Picknick; A=Abendessen); Aktivitäten lt. Programm; Wildreservat-/Nationalparkgebühren; englisch- bzw. deutschsprachige Reiseleitung.

## Kinder

ab 12 Jahren willkommen.

## Teilnehmer

min. 4 (bis 8 Wochen vor Reiseantritt), max. 12 Pers.

## Hinweis

Sie haben die Möglichkeit, die Reise an Tag 15 in Maun zu beenden. Preis auf Anfrage. Ein wesentlicher Bestandteil Ihrer Safari ist die aktive Teilnahme und Mithilfe bei den täglichen Aufgaben. Gepäckbegrenzung: 12 kg p.P. in weicher Reisetasche zzgl. Handgepäck/Fototasche. Bitte beachten Sie, dass eine gültige Auslandsranken- und Reiseabbruchversicherung zwingend erforderlich ist. Die Reise wird auch als Campingvariante angeboten. Preis und Termine auf Anfrage.

## Stornobedingungen

Abweichend zu den ARB vor Reiseantritt bis 42 Tage 20%; 41-14 Tage 60%; ab 13 Tage 90%.

## Preise

**Preise pro Person in € bei Belegung mit Personen:**

**1**

**2**

**Zimbabwe und Botswana Safari**

-

-

-

## Reisearten Zimbabwe

Webcode: 35417

## Zuschläge

## obligatorisch

in bar zu Beginn an die Reiseleitung zu zahlen: USD 300 (z.B. für Parkgebühren): -

## optional

Vorübernachtung Johannesburg p.P. im DZ: 51,-

Transfer Johannesburg p.P. und Strecke: 35,-

## Reisedaten

## 2025

04.01. / 11.01. / 01.02. / 08.02.\*\* / 22.02. / 15.03.\*\* / 22.03.\* / 05.04. / 12.04. / 26.04.\*\* / 03.05.\* / 10.05.\* / 17.05.\* / 31.05.\* / 07.06.\* / 14.06.\*\*\* / 21.06.\* / 28.06.\* / 05.07.\* / 12.07.\* / 19.07.\* / 26.07.\* / 02.08.\*\*\* / 09.08.\* / 16.08.\* / 23.08.\* / 30.08.\*\*\* / 06.09.\* / 13.09.\*\*\* / 20.09.\* / 27.09.\* / 04.10.\*\*\* / 11.10.\* / 18.10.\* / 25.10.\* / 01.11.\*\*\* / 08.11.\* / 15.11.\* / 22.11. / 13.12.

## 2026

03.01. / 10.01. / 31.01. / 07.02.\*\* / 21.02. / 14.03.\*\* / 28.03.\* / 04.04. / 11.04. / 25.04.\*\* / 02.05.\* / 09.05.\* / 16.05.\* / 30.05.\* / 06.06.\* / 13.06.\*\*\* / 20.06.\* / 27.06.\* / 04.07.\* / 11.07.\* / 18.07.\* / 25.07.\* / 01.08.\*\*\* / 08.08.\* / 15.08.\* / 22.08.\* / 29.08.\*\*\* / 05.09.\* / 12.09.\*\*\* / 19.09.\* / 26.09.\* / 03.10.\*\*\* / 10.10.\* / 17.10.\* / 24.10.\* / 31.10.\*\*\* / 07.11.\* / 14.11.\* / 21.11. / 19.12.

## 2027

09.01. / 23.01. / 30.01. / 06.02.\*\* / 20.02. / 13.03.\*\* / 20.03.\* / 03.04. / 10.04. / 24.04.\*\* / 01.05.\* / 08.05.\* / 15.05.\* / 29.05.\* / 05.06.\* / 12.06.\*\*\* / 19.06.\* / 26.06.\* / 03.07.\* / 10.07.\* / 17.07.\* / 24.07.\* / 31.07.\*\*\* / 07.08.\* / 14.08.\* / 21.08.\* / 28.08.\*\*\* / 04.09.\* / 11.09.\*\*\* / 18.09.\* / 25.09.\* / 02.10.\*\*\* / 09.10.\* / 16.10.\* / 23.10.\* / 30.10.\*\*\* / 06.11.\* / 13.11.\* / 20.11. / 18.12. \* garantierte Abfahrt ab 1 Pers. \*\* deu