

## Reisearten Zambia

Webcode: 148613

## Tosende Wasserfälle und unbekannter Kafue

## 9 Tage Rundreise mit Livingstone und Kafue Nationalpark

Bestaunen Sie die berühmten Victoria Wasserfälle und genießen Sie die Einsamkeit und faszinierende Tierwelt des noch recht unbekannten Kafue Nationalparks im Süden Zambias! Per Allradtransfer geht es nach den ersten Tagen in Livingstone weiter zu den abgelegenen, wunderschönen Nanzhila Plains, tief im Herzen des südlichen Kafue Nationalparks. Sie haben ausgiebig Zeit für Pirschfahrten und Buschwanderungen. Weiter führt die Reise zur Kaingu Safari Lodge am Kafue Fluss. Bootsfahrten und Kanutouren auf dem Kafue sind eine gute Ergänzung zu den üblichen Safariangeboten und verleihen dieser Reise das volle Kafue-Safari-Feeling.

## Auf einen Blick

- 9 Tage Erlebnisreise
- ab Livingstone bis Lusaka
- Victoria Wasserfälle und Safari zu Land und Wasser

## Reiseprogramm

(Änderungen vorbehalten)

## Ablauf

## 1. Tag

Livingstone (A).

Transfer vom Flughafen Livingstone zu Ihrer Unterkunft direkt am Ufer des Zambezi. Die Lodge liegt nah genug an Livingstone, um die Wasserfälle zu besuchen oder einige Aktivitäten in der Stadt zu unternehmen, aber gleichzeitig weit genug entfernt, um den Frieden und die Ruhe zu genießen, für die der Zambezi so bekannt ist. Am Nachmittag unternehmen Sie zur Einstimmung auf Ihre Reise eine Bootsfahrt zum Sonnenuntergang.

## 2 Ü: Chundukwa River Lodge.

## 2. Tag

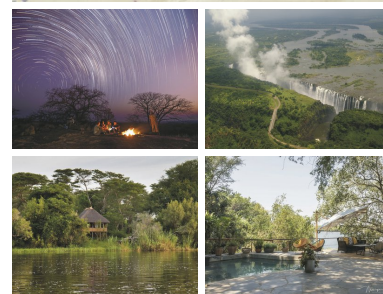
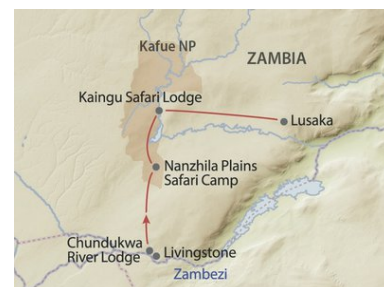
Livingstone (F/M/A).

Heute unternehmen Sie einen Ausflug an die berühmten Victoria Wasserfälle. Damit Sie an keine festen Abfahrtszeiten gebunden sind und den Tag ganz nach Belieben gestalten können, steht Ihnen ein privates Fahrzeug mit Reiseleiter zur Verfügung.

## 3. Tag

Livingstone - Kafue Nationalpark (F/M/A).

Per Allradfahrzeug geht es weiter zum Kafue Nationalpark (Fahrzeit inkl. Pirschfahrt ca. 4,5 Std). Der Kafue Nationalpark ist Zambias größtes Wildschutzgebiet. Er erstreckt sich über 22.400 km<sup>2</sup> und gehört damit zu einem der größten Nationalparks der Welt. Dieses riesige Gebiet fernab jeglicher Zivilisation zeichnet sich durch eine unberührte Wildnis aus, die Heimat einer großen



## Reisearten Zambia

Webcode: 148613

Anzahl von Wildtieren ist. Sie beginnen Ihre Reise im wenig besuchten südlichen Teil des Parks. Das Camp empfängt Sie mit seinem ursprünglichen Charme. Umgeben von üppigen Wäldern und wunderschönen Ebenen vermittelt Ihnen Nanzhila ein herrliches Gefühl von Abgeschiedenheit.

### 3 Ü: Nanzhila Plains Safari Camp.

#### 4. Tag

- 5. Tag: Kafue Nationalpark / Nanzhila Plains (2x F/2x M/2x A).

Vor- und nachmittags unternehmen Sie Safari-Aktivitäten im Nationalpark. Tiere und Natur gibt es im Kafue reichlich. So werden Ihnen auf den Pirschfahrten, Buschwanderungen und Nachtsafaris sicher Löwen, Elefanten, Büffel, aber auch Geparden und Wildhunde begegnen. An der Feuerstelle des Camps können Sie nach einem aufregenden Safaritag am Abend den afrikanischen Sternenhimmel genießen und die Erlebnisse des Tages Revue passieren lassen.

#### 6. Tag

Kafue Nationalpark (F/M/A).

Sie wechseln Ihren Standort im Nationalpark und erhalten einen Transfer in Richtung Norden zur Kaingu Safari Lodge, die direkt am Kafue Fluss liegt. Flusspferde und eine große Vielfalt an Vogelarten sind ständig zu sehen und Bootstouren und Kanufahrten sind ein Muss auf diesem Teil des Flusses. Durch die Lage am Wasser bietet die Lodge eine Reihe von Vogel- und Tierarten, die z.B. in Nanzhila nicht zu finden sind, sodass die Kombination der beiden Camps Ihnen das volle Kafue-Safari-Feeling verleiht!

### 3 Ü: Kaingu Safari Lodge.

#### 7. Tag

- 8. Tag: Kafue Nationalpark (2x F/2x M/2x A).

Erkunden Sie den zentralen Bereich des Nationalparks auf einer Bootsfahrt oder unternehmen Sie eine Buschwanderung. Wer Lust hat, kann zudem angeln oder die Itumbi Community Schule besuchen.

#### 9. Tag

Kafue Nationalpark - Lusaka (F).

Sie verabschieden sich vom Kafue und begeben sich auf eine letzte Pirschfahrt durch den Nationalpark auf dem Weg nach Lusaka (Fahrzeit ca. 3 Std). Ihre Reise endet mit dem Transfer zum Flughafen.

## Leistungen

Transfers lt. Programm; Übernachtungen; Verpflegung lt. Programm (F=Frühstück, M=Mittagessen, A=Abendessen); lokale Getränke; Aktivitäten lt. Programm; Nationalparkgebühren; Wäscheservice.

## Teilnehmer

min. 2 (bis 4 Wochen vor Reiseantritt)

## Reisearten Zambia

Webcode: 148613

### Hinweis

Die Reise findet aufgrund der Regenzeit nur zwischen dem 01.04. und 30.11. statt. Von April bis Mai und im November findet die Übernachtung im Nanzhila Lake Camp und nicht im Nanzhila Plains Camp statt.

### Stornobedingungen

Abweichende Stornobedingungen zu den ARB: bei Stornierungen bis 91 Tage vor Abreise 25%, 90-61 Tage 50%, 60-31 Tage 75% und 30-0 Tage 90%.

### Preise

Preise pro Person in € bei Belegung mit Personen:

1

2

Tosende Wasserfälle und unbekannter Kafue

01.04.2026 - 31.05.2026

5.470,-

4.543,-

01.06.2026 - 31.10.2026

6.734,-

5.060,-

01.11.2026 - 30.11.2026

5.470,-

4.543,-

### Reisedaten

täglich