

Wunderbares Ruanda

10 Tage Individualreise Höhepunkte Ruandas ab/bis Kigali

Ruanda - untrennbar verbunden mit diesem Namen sind die sanften grauen Riesen, die Sie unvergleichlich beeindruckend werden. Aber Sie sollten nicht nur einen kurzen Besuch bei den Gorillas einplanen, denn dieses Land hat noch viel mehr zu bieten. Neben einer für Ostafrika außergewöhnlich guten Infrastruktur finden Sie noch wenig bekannte und deshalb sehr ruhige Nationalparks, die den Vergleich mit ihren Nachbarn nicht scheuen müssen. Bei den Unterkünften entscheiden Sie, wie viel Luxus Ihnen wichtig ist.

Auf einen Blick

- 10 Tage geführte Rundreise
- täglich ab 2 Personen ab/bis Kigali
- 2 Unterkunftsstandards
- vergünstigtes Gorilla Permit

Reiseprogramm

(Änderungen vorbehalten)

Ablauf

1. Tag

Kigali.

Transfer vom Flughafen zu Ihrer Unterkunft. Der Rest des Tages steht zur freien Verfügung.

Ü: Park Inn (Std.) / The Retreat (Sup.).

2. Tag

- 3. Tag: Kigali - Akagera Nationalpark (2x F/2x M/2x A; Start 7.00 Uhr).

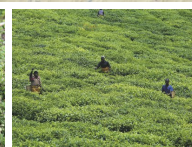
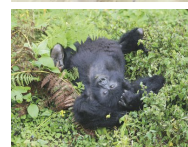
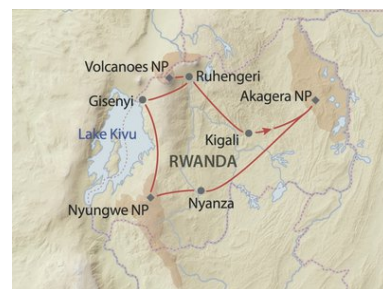
Sie fahren nach Osten in den Akagera Nationalpark. Er ist benannt nach dem Kagera Fluss und ist das größte geschützte Gebiet von Sümpfen und Seen in Ost- und Zentralafrika. Auf Ihren Pirschfahrten morgens und abends haben Sie gute Chancen, die Big Five zu sehen. Bei einer Bootsfahrt auf dem See Ihema beobachten Sie die faszinierende Vogelwelt des Sees.

2 Ü: Akagera Game Lodge (Std.) / Ruzizi Tented Camp (Sup.).

4. Tag

Akagera Nationalpark - Nyungwe Nationalpark (F/M/A).

Auf dem Weg zum Nyungwe Nationalpark besuchen Sie den antiken Palast von König Mwami in Nyanza, das für einige Jahre Hauptstadt Ruandas war. Von Ihrer Lodge erblicken Sie schon am Abend die Regenwälder des Nationalparks.





2 Ü: Nyungwe Top View Lodge (Std.) / One&Only Nyungwe House (Sup.).

5. Tag

Nyungwe Nationalpark (F/M/A).

Der Nyungwe Forest ist eines der ältesten Regenwaldgebiete Afrikas. Ausgerüstet mit bequemen Wanderschuhen machen Sie sich auf die Suche nach Schimpansen. Doch nicht nur Schimpansen leben hier - die Artenvielfalt ist beeindruckend. Rund 75 Arten von Säugetieren, davon 13 Primatenarten, sind hier beheimatet. Am Nachmittag stehen optionale Ausflüge zur Wahl: Tracking zu den Colobusaffen, über die Hängebrücke durch die Baumwipfel oder eine Fußpirsch zur Vogelbeobachtung.

6. Tag

- 7. Tag Nyungwe Nationalpark - Kivusee (2x F/2x M/2x A).

Der Vormittag steht im Nyungwe Nationalpark zur Erholung oder für optionale Ausflüge zur Verfügung. Später starten Sie zur spektakulären Fahrt zum 2.500 km² großen Kivusee. Dieser liegt an der westlichen Grenze Ruandas im Großen Afrikanischen Grabenbruch. Der See lädt zum Baden und Kayakfahren ein und lockt mit heißen Quellen. Ausflüge werden im Hotel angeboten (optional).

2 Ü: Cormoran Lodge (Std.) / Lake Kivu Serena Hotel (Sup.).

8. Tag

- 9. Tag: Kivusee - Ruhengeri (2x F/2x M/2x A).

Früh am Morgen brechen Sie auf nach Ruhengeri - dem Ausgangspunkt für Gorilla-Tracking im Volcanoes Nationalpark. Nach einer Einweisung im Verhalten bei den berühmtesten Bewohnern des Landes machen Sie sich mit Ihrem Führer auf die Suche nach Ihrer Familie. Wenn Sie sie gefunden haben, bleibt Ihnen eine bewegende Stunde, um die Familie zu beobachten (Permit nicht eingeschlossen). Dieses Erlebnis wird Ihnen wohl für immer in Erinnerung bleiben. Am nächsten Tag ist Gelegenheit für eine weitere optionale Wanderung zu den Gorillas oder einen anderen Ausflug (z.B. Wanderung zu den Goldmeerkatzen).

2 Ü: Gorillas Mountain View Lodge (Std.) / The Bishops House (Sup.).

10. Tag

Ruhengeri - Kigali (F; Ende ca. 13.00 Uhr).

Fahrt zum Flughafen Kigali.

Leistungen

Transfers im privaten Fahrzeug (Fensterplatzgarantie bei 5 Teilnehmern); Nationalparkgebühren (Stand: 01.05.2024); englischsprechender Fahrer/Reiseleitung; Aktivitäten, Übernachtung und Verpflegung lt. Programm (F=Frühstück, M=Mittagessen, A=Abendessen).

Zusätzlich buchbar

Optionale Ausflüge (Gorilla-Tracking, Wanderung zu den Schimpansen, Colobusaffen und Goldmeerkatzen, Baumwipfelpfad und Vogelbeobachtung) sind gegen Gebühr. Sofern ein Transfer für den Ausflug notwendig ist, müssen alle Teilnehmer der Gruppe denselben Ausflug buchen, da sonst ein zusätzliches Fahrzeug benötigt wird. Bei Buchung müssen die vollständigen Details des Reisepasses vorliegen, um die Permits ausstellen zu können. Einmal ausgestellte Permits können nicht zurückgegeben werden.



Kinder

sind beim Gorilla-Tracking ab 15 Jahren willkommen und müssen immer von einem Erwachsenen begleitet werden.

Teilnehmer

ab 2 Personen, Gruppengröße beim Gorilla-Tracking: 8 Personen.

Hinweis

Gorilla und Schimpansen Permits müssen bei Buchung bezahlt werden und sind nicht umbuch- oder erstattbar.

Stornobedingungen

Abweichend zu den ARB vor Reiseantritt bis 61 Tage 30%, 60-35 Tage 50%, 34-0 Tage 90%. Gorilla und Schimpansen Permits müssen bei Buchung bezahlt werden und sind nicht erstatt- oder umbuchbar.

Preise

Preise pro Person in € bei Belegung mit Personen:

2

4

Standard

01.11.2024 - 12.12.2024	6.151,-	5.226,-
13.12.2024 - 31.12.2024	6.023,-	5.098,-
01.01.2025 - 09.01.2025	5.144,-	4.210,-
10.01.2025 - 31.03.2025	5.068,-	4.135,-
01.04.2025 - 20.05.2025	5.068,-	4.135,-
21.05.2025 - 31.08.2025	5.160,-	4.227,-
01.09.2025 - 31.10.2025	5.068,-	4.135,-
01.11.2025 - 30.11.2025	5.068,-	4.135,-
01.12.2025 - 31.12.2025	5.160,-	4.227,-

Superior

01.11.2024 - 12.12.2024	8.085,-	7.168,-
13.12.2024 - 31.12.2024	9.233,-	8.316,-
01.01.2025 - 09.01.2025	9.460,-	8.527,-
10.01.2025 - 31.03.2025	8.431,-	7.497,-
01.04.2025 - 20.05.2025	8.293,-	7.360,-
21.05.2025 - 31.08.2025	9.666,-	8.733,-
01.09.2025 - 31.10.2025	9.666,-	8.733,-
01.11.2025 - 30.11.2025	8.293,-	7.360,-



Preise pro Person in € bei Belegung mit Personen:	2	4
01.12.2025 - 31.12.2025	9.666,-	8.733,-

Zuschläge

optional	
Baumwipfelpfad:	48,-
Vogelbeobachtung:	48,-

Reisedaten

täglich