

Africas Facetten

16 Tage Kleingruppenreise ab Windhoek bis Victoria Falls

Auf dieser Kleingruppenreise erleben Sie die Höhepunkte des Südlichen Afrikas. Von Windhoek aus führt Sie Ihre Reise zu den Dünen der Namibwüste. Sie besuchen die Küstenstadt Swakopmund, erkunden die beeindruckenden Felsformationen und Terrassen des Damaralandes und erleben die aufregende Tierwelt im Etosha Nationalpark. Sie reisen durch die üppig grüne Zambezi Region und ihre abgelegenen und wilden Nationalparks. Der Chobe Nationalpark mit seinem berühmten Reichtum an Wildtieren erwartet Sie in Botswana, bevor Sie Ihre Reise an den beeindruckenden Victoria Wasserfällen beenden. Machen Sie eine Pause vom Rest der Welt und begleiten Sie uns auf eine Entdeckungsreise zu einigen der schönsten Orte im Südlichen Afrika.

Auf einen Blick

- 16 Tage Kleingruppenreise ab Windhoek bis Victoria Falls
- min. 2, max. 10 Personen
- deutschsprachige Reiseleitung

Reiseprogramm

(Änderungen vorbehalten)

Ablauf

1. Tag

Windhoek (Start: ca. 12.00 Uhr).

Transfer vom Flughafen zur Unterkunft. Am Nachmittag unternehmen Sie eine Stadtrundfahrt.

Ü: Vondelhof Guesthouse o.ä.

2. Tag

Windhoek - Naukluft Region (F/A).

Meist auf Schotterpiste geht es durch wunderschöne Landschaften und über Bergpässe in Richtung Namib Wüste. Nach Ankunft gönnen Sie sich eine erfrischende Abkühlung im Pool und genießen den Blick auf die Wüstenebene und die nahegelegenen Berge, die im Abendlicht violett erstrahlen. Sobald die Nacht hereinbricht, beginnen die Sterne am Himmel zu funkeln.

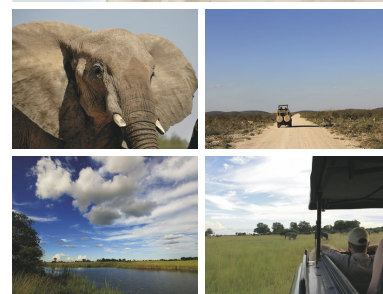
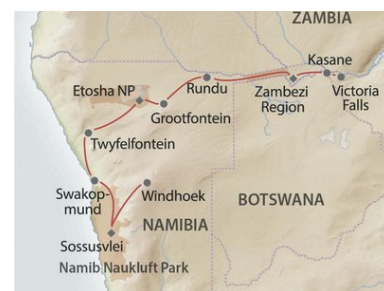
2 Ü: Agama Lodge.

3. Tag

Namib Wüste (F/A).

Freuen Sie sich auf einen Ausflug in das Dünenmeer der Namib! Besteigen Sie die berühmte Düne 45 und genießen Sie den einmaligen Blick über die unendlich erscheinende Dünenlandschaft.

Außerdem besuchen Sie das berühmte Sossusvlei sowie das Dead Vlei. Der Kontrast zwischen den



Ihr Ansprechpartner



Myriam Lambertz
0511 - 374 447 - 14
m.lambertz@die-reisebotschafter.de

Webcode: 159907



weißen Lehmuffen, den rostroten Dünen und dem tiefblauen Himmel sorgt für eindrucksvolle Motive. Auf dem Rückweg machen Sie einen Abstecher zum Sesriem Canyon.

4. Tag

Naukluft Region - Swakopmund (F).

Es geht Richtung Atlantik, vorbei an der Blutkuppe und über den Welwitschia Drive zu den Aussichtspunkten der Mondlandschaft südöstlich von Swakopmund. Diese befremdliche und zugleich faszinierende Landschaft mit ihren bizarren, zerklüfteten Gesteinsformationen zieht Naturliebhaber schnell in ihren Bann. Bei einem Rundgang durch das charmante Küstenstädtchen Swakopmund gehen Sie der Stadtgeschichte auf den Grund.

Ü: Swakopmund Guesthouse.

5. Tag

Swakopmund (F).

Der Tag steht zur freien Verfügung. Schlendern Sie gemütlich durch die Stadt oder nutzen Sie das große Angebot an optionalen Aktivitäten und machen Sie z.B. eine Bootstour oder eine Wüstensafari auf den Spuren der Little Five.

6. Tag

Swakopmund - Twyfelfontein (F/A).

Eines der unzähligen gestrandeten Schiffswracks an der Atlantikküste ist die Zeila, Ihr erster Stopp. Vorbei am beeindruckenden Brandberg fahren Sie in das wunderschöne Damaraland. Bei Twyfelfontein besichtigen Sie die berühmten Felsgravuren, die wahre Kulturschätze sind und zum UNESCO-Weltkulturerbe zählen. Am späten Nachmittag erreichen Sie das Camp.

Ü: Malansrus Tented Camp (2025), Twyfelfontein Country Lodge (2026).

7. Tag

Twyfelfontein - Etosha Nationalpark (F/A).

Sie besuchen das Damara Living Museum ganz in der Nähe. Hier erhalten Sie Einblick in die Traditionen der Damara, eines der ältesten Völker Namibias, und ihre uralten Überlebensstrategien. Im Anschluss halten Sie beim Versteinerten Wald. Nutzen Sie die Gelegenheit, sich die Beine zu vertreten und bestaunen Sie die über 200 Millionen Jahre alten mineralisierten Baumstämme. Dann heißt es „Safari pur“! Begeben Sie sich auf die Suche nach Elefanten, Löwen, Nashörnern, Giraffen, Zebras und verschiedene Antilopenarten. Immer wieder stoppen Sie an Wasserstellen, um die Tiere beim Trinken zu beobachten. Diesen Abend lassen Sie bei einem traditionellen Potjie Pot Dinner am Lagerfeuer ausklingen. Optionale Nachtpirschfahrt mit der staatlichen Nationalparkbehörde möglich.

Ü: Etosha Village.

8. Tag

Etosha Nationalpark (F/A).

Kurz nach Sonnenaufgang brechen Sie zu einer weiteren Pirschfahrt gen Osten auf. Sie halten an verschiedenen Wasserlöchern, um aus nächster Nähe Tiere beobachten zu können.

Ü: Onguma Bush Camp (2025), Onguma Forest Camp (2026).

Ihr Ansprechpartner



Myriam Lambertz
0511 - 374 447 - 14
m.lambertz@die-reisebotschafter.de



Webcode: 159907

9. Tag

Etosha Nationalpark - Grootfontein (F/A).

Nach einer letzten morgendlichen Pirschfahrt verlassen Sie mit vielen tollen Safarieindrücken im Gepäck den Nationalpark.

Ü: Fiume Lodge o.ä.

10. Tag

Grootfontein - Rundu (F/A).

Strohgedeckte Rundhütten aus Lehm säumen den Weg, das Buschland wird dichter und grüner. Ihre Unterkunft liegt wie eine kleine Oase direkt am Okavango River. Nachmittags unternehmen Sie eine Bootstour in den Sonnenuntergang hinein. Beobachten Sie mit etwas Glück Flusspferde und Krokodile und lassen Sie die wunderschöne Flusslandschaft auf sich wirken.

Ü: Mobola Island Lodge o.ä.

11. Tag

Rundu - Zambezi Region (F/A).

Sie passieren einige Dörfer, die hauptsächlich vom Fischfang und Ackerbau leben. Nicht selten zieht immer wieder Großwild umher und kreuzt die Straße. Ihr Ziel ist die idyllisch gelegene Namushasha River Lodge, ein wahrlich magischer Ort. Kommen Sie in Ruhe an und gönnen Sie sich eine kleine Verschnaufpause, bevor Sie am Nachmittag die herrliche Umgebung auf einer dreistündigen Bootsfahrt erkunden. Der Kwando River schlängelt sich sanft durch die weite Ebene und bietet zahlreichen Wildtieren eine Lebensgrundlage – unter anderem Flusspferden, Elefanten, Büffeln, Löwen, Afrikanischen Wildhunden und Antilopenarten wie Lechwe, Riedbock und Sitatunga, die nur in dieser Gegend anzutreffen sind. Freuen Sie sich außerdem auf eine unglaublich reiche Vogelwelt!

2 Ü: Namushasha River Lodge o.ä.

12. Tag

Zambezi Region (F/A).

Auch im benachbarten Bwabwata Nationalpark sind einzigartige Safarimomente garantiert, die Parks sind nur wenig erschlossen. Der Nachmittag steht zur freien Verfügung. Die Aussichtsterrasse bietet einen tollen Blick auf das Flussufer, wo sich immer wieder Tiere beobachten lassen.

13. Tag

Zambezi Region - Kasane (F/M/A).

Sie überqueren die Grenze nach Botswana. Am Rande von Kasane checken Sie in einem kleinen, gemütliche, Gästehaus ein. Am Nachmittag rückt erneut die Tierbeobachtung in den Fokus. In Begleitung eines lokalen Reiseleiters erleben Sie die Tierwelt des Chobe Nationalparks auf ausgedehnten Pirschfahrten im offenen Safarifahrzeug und auf einer Bootsfahrt auf dem Chobe River.

2 Ü: Kubu Lodge.

Ihr Ansprechpartner



Myriam Lambertz
0511 - 374 447 - 14
m.lambertz@die-reisebotschafter.de



14. Tag

Kasane (F/M/A).

Mit mehr als 40.000 Dickhäutern weist der Chobe Nationalpark die größte Elefantenpopulation im Südlichen Afrika auf und nicht selten können die Big Five beobachtet werden. Halten Sie Ausschau nach großen Büffelherden, Löwenrudel, Leoparden und anderem Großwild, während Sie die verschiedenen Ecken des Nationalparks erkunden. Vom Boot aus können Sie ausgezeichnet Tierherden beobachten, die zum Trinken ans Flussufer kommen.

15. Tag

Kasane - Victoria Falls (F).

Sie werden über die Grenze nach Zimbabwe gebracht. Auf einem gemütlichen Spaziergang besichtigen Sie den Victoria Falls, die zweitgrößten Wasserfälle der Welt. Auf einer Breite von knapp zwei Kilometern stürzt der mächtige Zambezi über 100 Meter in die Tiefe – ein beeindruckendes Schauspiel.

Ü: Pioneers Lodge.

16. Tag

Victoria Falls (F).

Mit vielseitigen Eindrücken und Erlebnissen im Gepäck endet Ihre Reise am Flughafen von Victoria Falls.

Leistungen

Rundreise im Fahrzeug der Gruppengröße entsprechend, Übernachtungen, Verpflegung lt. Programm (F=Frühstück, A= Abendessen), deutschsprachende Reiseleitung, Nationalparkgebühren.

Teilnehmer

min. 2 (bis 90 Tage vor Reiseantritt), max. 10 Pers.

Hinweis

Weitere Abfahrten mit englischsprachender Reiseleitung i. d. R. zwischen den deutschsprachigen Abfahrten. Bitte reisen Sie ausschließlich mit weichen Gepäckstücken, nicht mit Koffern. Kostenloses Trinkwasser steht Ihnen während der Reise zur Verfügung. Bringen Sie eine eigene, wiederbefüllbare Trinkflasche mit. Oder erwerben Sie zu Beginn der Reise eine Flasche zum Preis von 10 USD, dieses Geld geht zu 100% an Naturschutzprojekte.

Stornobedingungen

Abweichend zu den ARB vor Reiseantritt bis 29 Tage 30%, 28-15 Tage 50%, 14-7 Tage 75%, ab 6 Tagen 90%.

Preise

Preise pro Person in € bei Belegung mit Personen:

1 2

deutschsprachige Reiseleitung

Ihr Ansprechpartner



Myriam Lambertz
0511 - 374 447 - 14
m.lambertz@die-reisebotschafter.de

Webcode: 159907



Preise pro Person in € bei Belegung mit Personen:

1 2

01.11.2025 - 31.12.2025	6.100,-	5.297,-
01.01.2026 - 30.06.2026	6.341,-	5.458,-
01.07.2026 - 31.12.2026	6.581,-	5.725,-
englischsprachige Reiseleitung		
01.11.2025 - 31.12.2025	5.886,-	5.083,-
01.01.2026 - 30.06.2026	6.180,-	5.297,-
01.07.2026 - 31.12.2026	6.421,-	5.565,-

Reisedaten

2025

15.11.* / 06.12. /

2026

28.03. / 18.04.* / 09.05. / 30.05.* / 20.06. / 11.07.* / 01.08. / 22.08.* / 12.09. / 03.10.* / 24.10. / 24.11.* / 05.12. * = mit englischsprachiger Reiseleitung

Ihr Ansprechpartner



Myriam Lambertz
0511 - 374 447 - 14
m.lambertz@die-reisebotschafter.de