

Auf der Ruta 40 durch Patagonien

13 Tage Mietwagenreise ab Bariloche bis El Calafate mit Hotelunterkunft

Während dieser attraktiven Mietwagenreise begegnen Ihnen viele Höhepunkte, die Patagonien so einzigartig und unverwechselbar machen. Perfekt geformte Vulkane, Araukarienwälder, unendliche Weiten, Tierparadiese, senkrecht in den Himmel ragende Berggipfel aus reinem Granit, windgepeitschte riesige Seen und gewaltige Gletscher begleiten Sie während der gesamten Fahrt. Erleben Sie Patagonien in seiner ganzen Wildheit, Unendlichkeit und atemberaubenden Schönheit!

Auf einen Blick

- 13 Tage Selbstfahrer-Reise ab Bariloche bis El Calafate mit vorgebuchten Unterkünften
- auf der Ruta 40 durch die herrlichen Landschaften Patagoniens

Reiseprogramm

(Änderungen vorbehalten)

Ablauf

1. Tag

Bariloche.

Nach Ihrer Ankunft in Bariloche übernehmen Sie Ihren Mietwagen am Flughafen. Die Stadt liegt am Ufer des Nahuel Huapi Sees und ist ein guter Ausgangspunkt für Ausflüge in einer herrlichen Landschaft, die geprägt ist von Seen, Bergen und Wäldern.

3 Ü: Nido del Condor Hotel & Spa.

2. Tag

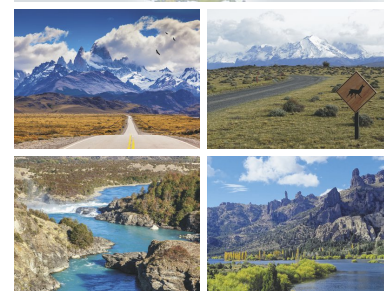
Bariloche (F).

Heute sollten Sie eine Rundfahrt um die Halbinsel Llao Llao unternehmen. Die Panoramastrecke "Circuito Chico" führt durch eine wunderschöne Landschaft, die geprägt ist von Bergen und Seen. Interessant ist auch der Nationalpark Nahuel Huapi, wo Sie durch Lenga-Wälder wandern können. Sehr empfehlenswert ist auch eine Wanderung entlang des Lago Mascaradi und dem Tal des Rio Manso.

3. Tag

Bariloche (F).

Es gibt viele Möglichkeiten den Tag zu gestalten. Fahren Sie z.B. ins Valle Encantado mit seinen bizarren Felsformationen. Für längere Tagesausflüge empfiehlt sich eine Fahrt entlang der sog. "Sieben Seen Route" bis nach San Martin de los Andes oder zum Nationalpark Lanin. Hier befindet sich neben mehreren malerischen Seen und uralten Araukarien-Wäldern einer der schönsten Berge Argentiniens, der gewaltige Vulkan Lanin (3.747 m). Genießen das Panorama oder wandern Sie durch die naturbelassene Landschaft.



Ihr Ansprechpartner



Matthias Buch
0511 - 374 447 - 42
m.buch@die-reisebotschafter.de

Webcode: 194934



4. Tag

Bariloche – Esquel (ca. 300 km; F).

Heute beginnt die Fahrt entlang der wahren Ruta 40 in Richtung Süden. Durch den seenreichen Los Alerce-Nationalpark fahren Sie bis Esquel. Besuchen Sie hier z.B. den Nationalpark Los Alerces. Dieser Park wurde gegründet um die uralten Bäume und seine außergewöhnliche Flora zu erhalten, die sich im kristallklaren Wasser der Seen spiegelt.

Ü: Hotel Cumbres Blancas.

5. Tag

Esquel – Perito Moreno (ca. 540 km; F).

Weiter geht es Richtung Süden bis nach Perito Moreno, ganz in der Nähe des riesigen Sees Lago Buenos Aires.

2 Ü: Hotel Cueva de las Manos (einfach).

6. Tag

Perito Moreno (F).

Unternehmen Sie einen Ausflug in den Patagonia Nationalpark oder fahren Sie über die Grenze nach Chile, um das Panorama entlang des Lago General Carreras Sees zu genießen. Sie können sogar bis Puerto Rio Tranquilo fahren, um an einer Bootstour zu den bekannten Marmorhöhlen (Capillas de Marmol) teilzunehmen (langer Fahrtag für die Hin- und Rückfahrt).

7. Tag

Perito Moreno – Gobernador Gregores (ca. 360 km; F).

In Bajo Caracoles lohnt ein Abstecher zu den Cuevas de las Manos (Höhlen der Hände) mit bis zu 7.000 Jahre alten Höhlenmalereien. Diese zählen zu den bedeutendsten Südamerikas.

Ü: Hotel Kaiken (einfach).

8. Tag

Gobernador Gregores – El Chalten (ca. 320 km; F).

Während der Fahrt durch einsame Steppenlandschaften und durch das Spiel von Licht und Schatten wird Ihnen die unendliche Weite Patagoniens richtig bewusst werden. Halten Sie Ausschau nach Straußen, Guanacos, wilden Pferden und Gürteltieren, die mit hoher Wahrscheinlichkeit Ihren Weg kreuzen. Bevor Sie im Laufe des Nachmittags El Chalten erreichen, taucht bei gutem Wetter schon am Horizont das beeindruckende Panorama des Fitz Roy Massivs vor Ihnen auf.

3 Ü: Hosteria Senderos Suites & Aparts.

9. Tag

El Chalten (F).

Es gibt viele Möglichkeiten, die beeindruckende Landschaft zu erkunden. Wandern Sie z.B. durch wunderschöne Wald- und Berglandschaften zur Laguna de los Tres mit einem herrlichen Ausblick auf den beeindruckenden Fitz Roy (Gehzeit: 7-8 Std.).

Ihr Ansprechpartner



Matthias Buch
0511 - 374 447 - 42
m.buch@die-reisebotschafter.de

Webcode: 194934



10. Tag

El Chalten (F).

Heute können Sie zum idyllisch gelegenen Lago del Desierto fahren, einem See an der Grenze zu Chile und zum Huemul-Gletscher wandern. Am Nordende des Sees können Sie an einer Bootsfahrt teilnehmen, die an einer Reihe von Gletschern vorbeiführt, die direkt aus dem südlichen Eisfeld Patagoniens fließen.

11. Tag

El Chalten – El Calafate (ca. 240 km; F).

Bevor Sie Ihre Fahrt in Richtung Süden fortsetzen, sollten Sie zur Laguna Torre wandern. Diese liegt am Fuß des legendären Cerro Torre mit atemberaubendem Blick auf eine ganze Reihe von windumtosten Granitnadeln und gewaltigen Gletschern (Gehzeit: ca. 6 Std.). Im Laufe des Nachmittages erreichen Sie El Calafate, sehr schön gelegen am Lago Argentino.

2 Ü: Sent Calafate Hotel.

12. Tag

El Calafate (ca. 160 km; F).

Der Gletscher Perito Moreno ist eine der großen Attraktionen Patagoniens. Unvergessliche Eindrücke bleiben, wenn von seiner gewaltigen Front riesige Eisbrocken bis zu 60 Meter tosend in die Tiefe stürzen. Von verschiedenen Aussichtsplattformen können Sie dieses Naturschauspiel aus nächster Nähe beobachten. Auf dem Weg haben Sie die Möglichkeit einen Bootsauflug zur Front des Gletschers zu machen (zahlbar vor Ort).

13. Tag

El Calafate (F).

Mit der Abgabe Ihres Mietwagens am Flughafen endet Ihre Selbstfahrer-Reise auf der Ruta 40. Abreise oder individuelles Anschlussprogramm. Wir können Ihren Aufenthalt gerne um einen Abstecher in den Nationalpark Torres del Paine ergänzen. Der Park ist eines der schönsten Schutzgebiete Südamerikas, geprägt von wunderschönen Bergmassiven, gewaltigen Gletschern, unzähligen Seen in verschiedensten Farbtönen und einer reichhaltigen Flora und Fauna.

Leistungen

13 Tage Mietwagen von Dubrovnik inkl. unbegrenzter Kilometer, Fahrzeugversicherung "Premium" (mit Selbstbehalt von USD 3.200 bzw. USD 0 bei Überschlag), Zweitfahrer, Einwegmiete, Grenzübertritt; Übernachtung (2,5-3*-Hotels); Verpflegung lt. Programm; Nationalparkgebühr Chalten (2 Tage Flexipass).

Teilnehmer

min. 2 (bis 4 Wochen vor Reisebeginn). Preis für Alleinreisende auf Anfrage.

Hinweis

Mindestmietalter 21 Jahre und mind. 2 Jahre Führerscheinbesitz. Der Fahrer muss im Besitz einer Kreditkarte sein (Debit-Karten werden nicht akzeptiert). Es gelten die Mietbedingungen des Vermieters zum Zeitpunkt der Anmietung (vorbehaltlich Änderung). Hinweise für alle Mietwagentouren in Argentinien: Die Fahrzeugqualität der Mietwagen entspricht nicht immer den Erwartungen: Die Fahrzeuge können kleiner und älter sein und die z.T. schlechten Straßen sieht man den Autos an. Angerissene Windschutzscheiben können vorkommen. In Argentinien

Ihr Ansprechpartner



Matthias Buch
0511 - 374 447 - 42
m.buch@die-reisebotschafter.de

Webcode: 194934



wird nur wenig Englisch gesprochen. Wir empfehlen die Touren daher in erster Linie erfahrenen und selbstständigen Reisenden. Preise gelten nicht an Ostern, Weihnachten, Neujahr, Feiertagen und Großveranstaltungen.

Preise

Preise pro Person in € bei Belegung mit Personen:	2
Kat. U/C Toyota Hilux. 4WD (o.ä.)	
15.10.2025 - 31.03.2026	4.282,-
15.10.2026 - 31.03.2027	4.773,-

Reisedaten

täglich

Ihr Ansprechpartner



Matthias Buch
0511 - 374 447 - 42
m.buch@die-reisebotschafter.de