

Insel der Kontraste

14 Tage Mietwagenreise mit Badeaufenthalt ab/bis St-Denis

La Réunion, die Insel mit tausend Gesichtern, wie die Einheimischen sagen, ist eine Insel der Kontraste. Tropische Vegetation und faszinierende Berg- und Canyonlandschaften, aktiver Vulkanismus und ein buntes Völkergemisch bestimmen das Bild. Entdecken Sie La Réunion mit dem Mietwagen und zu Fuß auf herrlichen Wanderungen. Am kleinen, schönen Sandstrand von St-Gilles können Sie am Ende der Reise noch einen Badeaufenthalt verbringen.

Auf einen Blick

- 14 Tage Mietwagenreise
- ab/bis St-Denis
- Möglichkeit zu zahlreichen Wanderungen oder schönen Strandaufenthalten

Reiseprogramm

(Änderungen vorbehalten).

Ablauf

1. Tag

Ankunft in St-Denis (ca. 10 km; F).

Nach der Begrüßung am Flughafen, erhalten Sie Ihre Unterlagen. Sie übernehmen Ihren Mietwagen und mit der Fahrt zum Hotel kann Ihre Reise beginnen. Erkunden Sie das schöne Städtchen St-Denis. Das malerische Zentrum vermittelt noch immer die Atmosphäre eines tropischen Kolonialstädtchens mit kleinen Villen im kreolischen Baustil.

Ü: Juliette Dodu (Std.), Radisson Hotel (Std. Plus).

2. Tag

St-Denis - Cirque de Salazie (ca. 60 km; F).

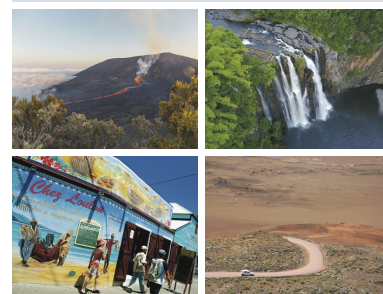
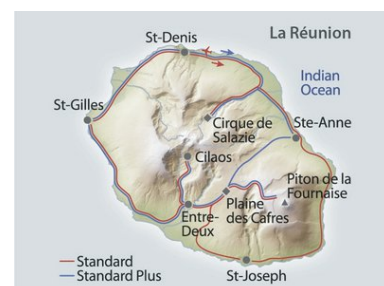
Fahren Sie zum Bassin La Paix im grünen Tal des "Rivière des Roches". Dieses Wasserbecken gehört zu den schönsten der Insel und wird von einem malerischen Wasserfall gespeist. In St-Benoit können Sie das Vanille-Museum besuchen, bevor es weitergeht in die Bergwelt vom Cirque de Salazie.

2 Ü: Relais des Cimes (Std.), Les Jardins d'Heva (Std. Plus).

3. Tag

Cirque de Salazie (F).

Rundgang im malerischen Bergdorf Hell-Bourg mit seinen alten Kolonialhäusern im kreolischen Baustil. Sehenswert ist auch der Wasserfall Voile de la Mariée bei Salazie. Wer will, kann eine Wanderung (ca. 4 - 5 Std.) zum hoch aufragenden Piton d'Anchaing unternehmen. Der 1.352 m



Ihr Ansprechpartner



Steffi Henschel
06136 - 926 43 00
s.henschel@die-reisebotschafter.de

Webcode: 68417



hohe Berg steht isoliert mitten im Cirque de Salazie und bietet herrliche Ausblicke in den tropisch grünen Talkessel.

4. Tag

Cirque de Salazie - St-Joseph (ca. 100 km)/Ste-Anne (Std. Plus 45 km)(F).

Fahrt bis nach St-Rose und anschließend den beeindruckenden ehemaligen Lavafeldern des Piton de la Fournaise entlang bis in den wilden zerklüfteten südlichen Teil der Insel. 2 Ü: La Plantation (Std.) Std. Plus: Kurze Fahrt in die schöne Diana Dea Lodge, oberhalb von Ste-Anne. Genießen Sie die Aussicht von der Lodge aufs Meer und die Region. Die Gegend ist geprägt von zahlreichen Zuckerrohrplantagen. 2 Ü: Diana Dea Lodge (Std. Plus).

5. Tag

St-Joseph (Std.)/Ste-Anne (Std. Plus)(F).

Std.: Fahren Sie zum Beispiel zum schönen Palmenstrand von Grande Anse oder machen Sie einen Abstecher zu den Wasserfällen des Cascade de la Grande Ravine. Std. Plus: Genießen Sie heute die Einrichtungen Ihres Hotels oder unternehmen Sie einen Ausflug zum nahegelegenen Takamaka Wasserfall. Ein lohnendes Ziel ist auch der Wald von Belouve, wo Sie märchenhafte Regen- und Tamarindenwälder sehen.

6. Tag

St-Joseph (Std.)/Ste-Anne (Std. Plus) - Plaine des Cafres (ca. 40 km)(F).

Sie fahren heute in die Hochebene Plaine des Cafres, die den Sattel zwischen dem höchsten Berg La Réunions, dem Piton des Neiges, und dem 2.632 m hohen aktiven Vulkan Piton de la Fournaise bildet. Die Ortschaft ist der Ausgangspunkt für die Besichtigung des Vulkans.

2 Ü: Hotel Les Géraniums (Std. und Std. Plus).

7. Tag

Plaine des Cafres (F).

Heute erwartet Sie mit der Fahrt zum Piton de la Fournaise ein absoluter Höhepunkt - die Landschaft ändert sich schlagartig. Lavafelder erstrecken sich so weit das Auge reicht. Der Vulkan ist noch immer aktiv. Wer will, wandert (ca. 6 Std.) in einer mondähnlichen Eruptionslandschaft und hat vom Kraterrand des Dolomieu (2.632 m) schöne Ausblicke auf das Meer und zahlreiche kleinere Vulkane.

8. Tag

Plaine des Cafres - Entre-Deux (ca. 25 km; F).

Eine geruhsame Fahrt bringt Sie in den grünen Ferienort auf 400 Meter Höhe. Verschiedene kürzere Wanderungen stehen dort zur Auswahl. Sie können auch einen Abstecher an die Südküste nach St-Pierre unternehmen. Erforschen Sie nachmittags das Städtchen mit dem Rathaus (ehemaliger Kaffeespeicher der ostindischen Kompanie), das Geheimnis der Rumherstellung im Maison Isautier und den Tempel der Tamilen.

Ü: Villa Oté (Std. und Std. Plus).

9. Tag

Entre-Deux - Cilaos (ca. 45 km; F).

Über eine kurvenreiche Passstraße mit spektakulären Ausblicken erreichen Sie den Cirque de Cilaos, einen Höhepunkt Ihrer Reise. Das Bergdorf Cilaos im gleichnamigen Talkessel war wegen

Ihr Ansprechpartner



Steffi Henschel
06136 - 926 43 00
s.henschel@die-reisebotschafter.de

Webcode: 68417



seiner Thermalquellen und des spektakulären hochalpinen Bergpanoramas bereits im letzten Jahrhundert ein bekannter Kurort.

2 Ü: Case Nyala (Std.), Le Cilaos (Std. Plus).

10. Tag

Cilaos (F).

Ausflüge und kurze Wandermöglichkeiten im Cirque de Cilaos. Ein steiler Aufstieg führt zum Pass Col du Taïbit, von wo Sie herrliche Ausblicke auf die zwei Talkessel von Cilaos und Mafate sowie den Indischen Ozean genießen können. Sehenswert ist auch das Bergdorf Ilet à Cordes.

11. Tag

Cilaos - St-Gilles-les-Bains (ca. 90 km; F).

Sie verlassen die Bergwelt La Réunions und fahren zu den schönen Stränden an der Westküste. Auf einem Helikopterflug (optional) können Sie atemberaubende Ausblicke über die Insel La Réunion erleben.

3 Ü: Hotel Le Nautille (Std.), Le Saint Alexis & Spa (Std. Plus).

12. Tag

- 13. Tag: St-Gilles-les-Bains (F).

Individueller Aufenthalt in St-Gilles-les-Bains mit Möglichkeit zum Faulenzen, Schwimmen, Tauchen, Schnorcheln oder Segeln.

14. Tag

St-Gilles-les-Bains - St-Denis (ca. 50 km; F).

Unternehmungslustige können morgens eine Fahrt zum Aussichtspunkt Piton Maito unternehmen. Genießen Sie den grandiosen Blick in den über 1.000 m tiefer liegenden Cirque de Mafate. Nachmittags Fahrt nach St-Denis. Abgabe des Mietwagens am Flughafen und individuelle Weiterreise.

Leistungen

Begrüßung am Flughafen und lokale Betreuung vor Ort, detaillierte Reiseunterlagen.
Übernachtungen und Verpflegung lt. Programm (F=Frühstück), Infopaket, Mietwagen Kategorie B ab/bis Flughafen, unbegrenzte Freikilometer, Gebühr für Mietwagenübernahme am Flughafen.

Kinder

Ermäßigung auf Anfrage.

Hinweis

Obligatorisches Galadinner 24.12., 31.12. Kosten unterschiedlich je nach Unterkunft. Bei Abreisen im Zeitraum 20.12.25 - 20.01.26 ist mit Preiszuschlägen zu rechnen.

Ihr Ansprechpartner



Steffi Henschel
06136 - 926 43 00
s.henschel@die-reisebotschafter.de



Stornobedingungen

Vor Reiseantritt bis 15 Tage siehe ARB; abweichend 14-8 Tage 50%; 7-0 Tage 90%.

Preise

Preise pro Person in € bei Belegung mit Personen:

1 **2**

Standard

01.11.2025 - 30.11.2025	3.421,-	1.891,-
01.12.2025 - 19.12.2025	3.097,-	1.686,-
21.01.2026 - 25.09.2026	3.097,-	1.686,-
26.09.2026 - 31.10.2026	3.421,-	1.891,-

Standard Plus

01.11.2025 - 30.11.2025	4.490,-	2.555,-
01.12.2025 - 19.12.2025	3.916,-	2.252,-
21.01.2026 - 25.09.2026	3.916,-	2.252,-
26.09.2026 - 31.10.2026	4.490,-	2.555,-

Zuschläge

optional

Halbpension p.P. (Std.):	656,-
Halbpension p.P. (Std. Plus):	774,-

Reisedaten

täglich

Ihr Ansprechpartner



Steffi Henschel
06136 - 926 43 00
s.henschel@die-reisebotschafter.de