

## Kombination Sri Lanka & Malediven

15 Tage Flugreise ab/bis Deutschland mit privatgeführter Rundreise in Sri Lanka & Badeaufenthalt auf den Malediven

Auf dieser Reise erleben Sie die Highlights von Sri Lanka - der Perle im Indischen Ozean - und die wunderbare Inselwelt der Malediven. Ihre privatgeführte Rundreise in Sri Lanka führt zu beeindruckenden Tempeln, alten Kulturdenkmälern und spektakulären Naturlandschaften. Anschließend entspannen Sie auf einer der zahllosen Inseln auf den Malediven.

### Auf einen Blick

- 15 Tage Privatrundreise und Badeferien
- deutschsprachige Reiseleitung in Sri Lanka
- Badeverlängerung auf den Malediven
- Kombination aus Kultur, Natur und Erholung

### Reiseprogramm

(Änderungen vorbehalten)

### Ablauf

#### 1. Tag

##### Abflug.

Flug ab Deutschland mit Emirates via Dubai nach Colombo.

#### 2. Tag

##### Ankunft Colombo.

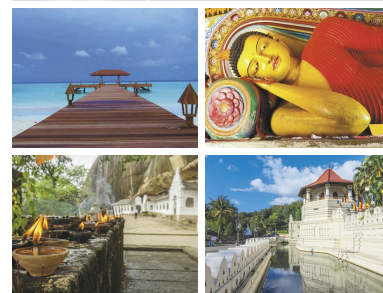
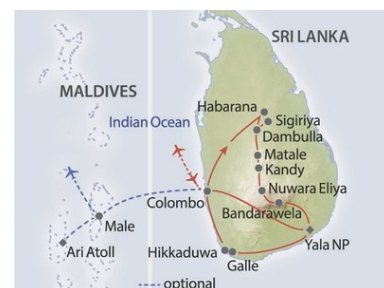
Nach der Ankunft werden Sie von unserem Repräsentanten begrüßt. Es folgt der Transfer zum Hotel in Negombo. Der verbleibende Tag steht zur freien Verfügung.

##### Ü: Goldi Sands Hotel.

#### 3. Tag

##### Colombo - Dambulla - Habarana (F/A).

Beginn Ihrer individuellen Rundreise. Ihr Fahrer holt Sie gegen 09.00 Uhr im Hotel ab. In Dambulla angekommen führt Sie ihr Weg mit dem Boot zum Dorfhaus. Lauschen Sie den Klängen der Natur, während Sie über den See fahren. Wenn Sie im Dorfhaus angekommen sind, werden Sie herzlich willkommen geheißen - ein unvergesslicher Moment! Bei einer Kochvorführung, bei der die authentische lokale Küche speziell für Sie zubereitet wird, haben Sie die Möglichkeit, ein srilankisches Essen zu genießen! Gegen Abend besuchen Sie den ruhigen Höhlentempel von Dambulla mit seinen berühmten Wandmalereien, Inschriften und Statuen. Zunächst erwartet den Besucher die etwa 30 Meter hohe goldene Statue Buddhas am Eingang des Tempels. Dann folgt ein steiler Aufstieg zum eigentlichen Tempel. Nach etwa 600 Stufen erreicht man den Eingang, von



### Ihr Ansprechpartner



Jürgen Stahn  
0511 - 374447 43  
[j.stahn@die-reisebotschafter.de](mailto:j.stahn@die-reisebotschafter.de)

Webcode: 168731



hier aus hat man einen fantastischen Blick auf das Umland und in einem Felsvorsprung liegen fünf imposante Höhlen. Anschließend fahren Sie zu Ihrem Hotel in Habarana.

## **2 Ü: Camellia Resort & Spa o.ä.**

### 4. Tag

#### **Sigiriya Felsen und Ausflug nach Polonnaruwa (F/A).**

Morgens besichtigen Sie den sagenumwobenen „Löwenfelsen“ in Sigiriya. Nach einem etwas anstrengenden Aufstieg wird man mit einem fantastischen Rundumblick belohnt! Anschließend lockt der archäologische Park von Polonnaruwa, ein faszinierendes Zeugnis des zweitältesten Königreiches von Sri Lanka. Die gesamte Anlage war jahrhundertlang dem Urwald überlassen, ehe im 19. Jahrhundert ein Engländer die Stadt wiederentdeckte. Sie sehen heute u. a. die Überreste des Königspalastes, den Gal Vihare mit drei aus dem Felsen gehauenen Buddha-Figuren, den Shiva-Tempel sowie den Parakrama-Stausee, das Lotus-Bad und die Reste des alten Zahntempels, wo einst die heute in Kandy verehrte Zahnreliquie Buddhas verwahrt wurde.

### 5. Tag

#### **Habarana - Kandy (F/A).**

Auf der Fahrt nach Kandy halten Sie in Matale an einem der unzähligen Gewürzgärten, um mehr über Gewürzpflanzen wie Pfeffer, Zimt, Vanille und Kardamom zu erfahren. Am Mittag erreichen Sie Kandy, den kulturellen Mittelpunkt Sri Lankas und letzte Hauptstadt der Könige. Während Ihrer Besichtigungstour sehen Sie u.a. das Stadtzentrum mit dem Markt, Gebäude aus der Kolonialzeit, die verwinkelten Gassen der Altstadt, ein Edelsteinmuseum und den Dalada Maligawa Tempel mit der Zahnreliquie Buddhas. Besuch des Royal Botanical Gardens in Peradeniya. Mit 62ha ist er der zweitgrößte botanische Garten in ganz Asien, ohne Zweifel einer der schönsten und beheimatet rund 4000 Pflanzenarten.

## **Ü: Hotel Topaz o.ä.**

### 6. Tag

#### **Kandy - Nuwara Eliya (F/A).**

Nach dem Frühstück besuchen Sie den Botanischen Garten von Peradeniya. Malerische Fahrt in die nebligen Berge. Optional besteht die Möglichkeit diese Reise mit dem Zug zu machen. Obwohl die Fahrt langsamer ist, ist sie landschaftlich sehr reizvoll. Der Zug klettert um die Berge herum, schleicht durch dunkle Tunnel und fährt durch die üppigen grünen Teppiche der Teeplantagen. (Begrenzte Anzahl von Plätzen). In Nuwara Eliya besichtigen Sie eine Teefabrik und werden in den Prozess der Teeherstellung, von der Pflanze bis zum fertigen Ceylon-Tee, eingeweiht. Nachdem Sie im Hotel eing检eckt haben, unternehmen Sie später am Abend in Nuwara Eliya, das aufgrund des kühlen Bergklimas und der vielen Kolonialgebäude und Pferderennbahn der Briten auch "Little England" genannt wird, eine kleine Entdeckungstour.

## **Ü: Ripon Grand Hill o.ä.**

### 7. Tag

#### **Nuwara Eliya - Ella - Yala Nationalpark (F/A).**

Weiter geht es über Ella zum Yala Nationalpark. In Ella finden Sie herrliche Wasserfälle und Ausblicke auf eine spektakuläre Landschaft. Yala erreichen Sie am Nachmittag. Am späten Nachmittag unternehmen Sie eine Geländewagen-Safari durch das älteste Naturschutzgebiet Sri Lankas. Über 130 Vogelarten wie Flamingos, Pelikane, Pfaue, Kormorane und 30 Säugetierarten wie Elefanten und wilde Wasserbüffel haben sich hier angesiedelt.

## **Ü: Elephant Reach o.ä.**

## Ihr Ansprechpartner



Jürgen Stahn  
0511 - 374447 43  
[j.stahn@die-reisebotschafter.de](mailto:j.stahn@die-reisebotschafter.de)

Webcode: 168731



## 8. Tag

Yala Nationalpark - Galle - Colombo (Ende: ca. 16.00 Uhr; F).

Morgens erfolgt die Weiterfahrt in die Hafenstadt Galle, wo Sie das alte niederländische Fort und die Altstadt im Inneren des Forts besichtigen. Hier endet Ihre Erlebnisreise und es folgt der Transfer zu Ihrem Hotel in Negombo.

**Ü: Goldi Sands Hotel.**

## 9. Tag

Flug Colombo - Male.

Je nach Flugzeit werden Sie abgeholt und zum Flughafen gebracht. Flug mit Sri Lankan Airways nach Male. Transfer per Flug und Auto zu Ihrem Urlaubsresort auf der Insel Hanimaadhoo im Haa Dhalu Atoll.

**5 Ü: The Barefoot Eco Resort.**

## 10. Tag

- 13. Tag: The Barefoot Eco Resort (F).

Eine der größten und schönsten Inseln der Malediven mit üppig grüner Vegetation und kleinen Fischerdörfern bildet die Umgebung Ihres Barfußresorts - eine der wenigen Möglichkeiten, die Malediven authentisch zu erleben. Für die Gäste des Resorts gibt es u.a. ein Spa, ein Fitnesscenter, eine Boutique, ein Tauchzentrum und Ausflüge über die Insel.

## 14. Tag

Abflug Malediven (F).

Der letzte Tag auf Ihrer Trauminsel. Genießen Sie noch einmal ein Frühstück im Hotel und vielleicht noch ein wenig Sonne am Strand. Je nach Abflugzeit werden Sie am Hotel abgeholt und zum Flughafen gebracht. Abflug am Nachmittag oder späten Abend.

## 15. Tag

Deutschland.

Je nach Abflugzeit in Male kommen Sie frühmorgens oder mittags in Deutschland an und fahren weiter mit dem Zug nach Hause.

## Leistungen

Linienflüge mit Emirates ab/bis Frankfurt in der Economy Class inkl. Anschlussflug Colombo - Male mit Sri Lankan Airways, Flug- und Luftverkehrssteuern und Treibstoffzuschläge, (EUR 594, Stand September 2025; Änderungen vorbehalten); privatgeführte Rundreise in Sri Lanka mit wahlweise deutsch- oder englischsprachender lokaler Reiseleitung (gleichzeitig Fahrer), Transfers, Übernachtungen in Hotels der Standard Kategorie, Verpflegung und Ausflüge lt. Programm, Eintrittsgelder; Begrüßung und Transfers auf den Malediven, Übernachtung und Frühstück im The Barefoot Eco Resort.

## Hinweis

Die aufgeführten Preise basieren auf der günstigsten Flug-Buchungsklasse. Flugpreise und Steuern können sich täglich ändern, die aufgeführten Preise dienen deshalb nur zur Orientierung. Flüge auch ab Hamburg, München oder Düsseldorf möglich, Preise auf Anfrage. Gerne können Sie

## Ihr Ansprechpartner



Jürgen Stahn  
0511 - 374447 43  
[j.stahn@die-reisebotschafter.de](mailto:j.stahn@die-reisebotschafter.de)

Webcode: 168731



gegen Aufpreis Ihre Reise verlängern oder höherklassige Hotels buchen. Preise und Hotelvorschläge lassen wir Ihnen gerne zukommen.

## Stornobedingungen

Rundreise Sri Lanka: Reisezeitraum 01.11.-19.12., 16.01.-14.07. & 01.09.-31.10. abweichend zu den ARB vor Reiseantritt 14-7 Tage 50%, 3-0 Tage 90%. Reisezeitraum 20.12.-15.01. & 15.07.-31.08. abweichend zu den ARB vor Reiseantritt 21-14 Tage 50%, 14-8 Tage 75%, 7-0 Tage 90%.

## Preise

**Preise pro Person in € bei Belegung mit Personen:**

**1            2**

### **Kombination Sri Lanka & Malediven**

01.09.2025 - 31.10.2025	4.563,-	3.217,-
01.11.2025 - 19.12.2025	4.950,-	3.483,-
20.12.2025 - 10.01.2026	6.327,-	4.339,-
11.01.2026 - 30.04.2026	5.291,-	3.693,-
01.05.2026 - 14.07.2026	4.866,-	3.424,-
15.07.2026 - 31.08.2026	4.914,-	3.460,-
01.09.2026 - 31.10.2026	4.866,-	3.424,-

## Zuschläge

obligatorisch

Weihnachts- und Silvesterzuschlag - pro Person am 24.12. und 31.12.: -

## Ihr Ansprechpartner



Jürgen Stahn  
0511 - 374447 43  
[j.stahn@die-reisebotschafter.de](mailto:j.stahn@die-reisebotschafter.de)