

# Drei Giganten Patagoniens - Mit Mietwagen und Wanderschuh

18 Tage Selbstfahrer-Reise ab Santiago de Chile bis Punta Arenas mit Wanderung auf dem W-Treck

Patagonien, ein entlegener Winkel dieser Erde, in dem das Leben so rau ist wie das Wetter. Sofort denkt man an schroffe Bergwelten, riesige Gletscher, weite windgepeitschte Landschaften und unberührte Natur. Erleben Sie die wilde Schönheit Patagoniens hautnah, während Sie die Bergwelten erobern und Sie eine stetig frische Brise umweht, begleitet von beindruckenden Panoramen. Diese Selbstfahrer-Reise ist für all die Abenteurer konzipiert, die Patagonien in seiner Essenz erleben möchten, was am besten auf Wanderungen möglich ist. Sie führt entlang der drei imposantesten Giganten Patagoniens: den spektakulären Berggipfeln des Cerro Castillo, dem Fitz Roy Massiv im Nationalpark Los Glaciares und den Granitbergen im Nationalpark Torres del Paine.



## Auf einen Blick

- 18 Tage Selbstfahrer-Reise durch Patagonien
- ab Santiago de Chile bis Punta Arenas
- Selbstfahrer-Reise mit Wanderungen durch herrliche Naturlandschaften

## Reiseprogramm

(Änderungen vorbehalten)

## Ablauf

### 1. Tag

Santiago de Chile.

Willkommen in Chile! Sie werden erwartet und zu Ihrer Unterkunft gefahren. Rest des Tages zur freien Verfügung.

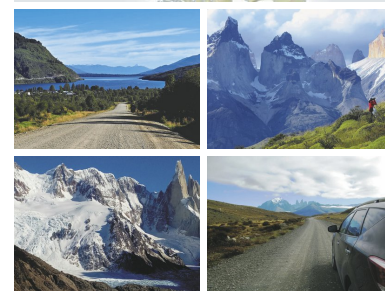
Ü: **Hotel Casa Bellavista.**

### 2. Tag

Santiago de Chile – Balmaceda – Villa Cerro Castillo (ca. 70 km; F).

Transfer von Ihrem Hotel zum Flughafen. Entlang der Andenkette fliegen Sie in Richtung Süden nach Balmaceda. Hier übernehmen Sie am Flughafen Ihren Mietwagen und fahren auf der Carretera Austral bis zum nahe gelegenen Örtchen Villa Cerro Castillo.

2 Ü: **Refugio Cerro Castillo.**



## Ihr Ansprechpartner



Matthias Buch  
0511 - 374 447 - 42  
[m.buch@die-reisebotschafter.de](mailto:m.buch@die-reisebotschafter.de)

Webcode: 191841



## 3. Tag

Nationalpark Cerro Castillo (F).

Heute erwartet Sie die majestätische Bergwelt des Nationalparks Cerro Castillo. Mehrere Wanderwege stehen zur Auswahl. Sehr zu empfehlen ist die anspruchsvolle Wanderung zur Laguna Cerro Castillo (Gehzeit 8-9 Std., 15 km, schwer (1.100 m Höhenunterschied)).

## 4. Tag

Villa Cerro Castillo – Puerto Guadal (ca. 180 km; F).

Sie fahren auf der Carretera Austral in Richtung Süden nach Puerto Guadal, gelegen an Chiles größtem See, dem Lago General Carrera. Unterwegs besteht die Möglichkeit während einer kurzen Bootsfahrt die spektakulären Marmorhöhlen an seinem Ufer zu sehen.

**Ü: Terra Luna Lodge.**

## 5. Tag

Puerto Guadal – Chile Chico (ca. 105 km; F).

Fahren Sie entlang des Südufers des General Carrera Sees bis zum kleinen Ort Chile Chico an der argentinischen Grenze.

**Ü: Cabanas El Engano.**

## 6. Tag

Chile Chico - Patagonia National Park - Los Antiguos (ca. 20 km; F).

Besuchen Sie den etwa eine Stunde entfernten, kürzlich eröffneten Patagonia Nationalpark. Eine einzigartige Wanderung führt entlang alter Höhlenmalereien und den farbenprächtigen Felsformationen des Valle Lunar (Gehzeit: 4-5 Std., 7,5 km, leicht bis mittelschwer). Danach überqueren Sie die Grenze nach Argentinien. Übernachtung in Los Antiguos.

**Ü: Hotel Antigua Patagonia.**

## 7. Tag

Los Antiguos – Gobernador Gregores (ca. 420 km; F).

Sie setzen Ihre Reise durch die karge Pampalandschaft Argentinien auf der Ruta 40 fort.

**Ü: Hosteria Kaiken.**

## 8. Tag

Gobernador Gregores – El Chalten (ca. 300 km; F).

Weiter in Richtung Süden fahren Sie auf der Ruta 40 bis Sie das Wandermekka El Chalten erreichen. Das kleine Dorf ist in den letzten Jahren stark gewachsen und Ausgangspunkt für Wanderungen im Nationalpark Los Glaciares, in dem sich das gewaltige Fitz Roy Massiv befindet.

**3 Ü: Hotel Poincenot.**

## Ihr Ansprechpartner



Matthias Buch  
0511 - 374 447 - 42  
[m.buch@die-reisebotschafter.de](mailto:m.buch@die-reisebotschafter.de)

Webcode: 191841



## 9. Tag

Nationalpark Los Glaciares (F).

Tauchen Sie ein in die spektakuläre Bergwelt, die El Chalten umgibt. Es gibt zahlreiche Wanderwege unterschiedlicher Schwierigkeitsgrade. Hier einige Empfehlungen für Wanderungen: Wanderung zur Laguna Torre (Gehzeit 7-8 Std., 21 km, mittel-schwer (750 Meter Höhenunterschied)), Wanderung zum Aussichtspunkt Laguna Torre (Gehzeit 3-4 Std., 6 km, leicht (240 m Höhenunterschied)), Wanderung zur Laguna Capri (Gehzeit 4-5 Std., 9 km, leicht-mittel (500 m Höhenunterschied)).

## 10. Tag

Fitz Roy Massiv (F).

Eine der beliebtesten Wanderungen Patagoniens ist zweifellos die zur Laguna de los Tres, am Fuß des Fitzroy-Berges. Diese anspruchsvolle Tageswanderung ist jeden Schweißtropfen wert (Gehzeit 8-9 Std, 20 km, mittel-schwer (970 m Höhenunterschied)).

## 11. Tag

El Chalten – El Calafate (ca. 220 km; F).

Sie verlassen El Chalten und fahren bis nach El Calafate. Starten Sie rechtzeitig, damit Sie nachmittags genügend Zeit für den Besuch des Perito Moreno Gletschers haben. Dieser Gletscher ist mit 5 km Breite und bis zu 80 m Höhe einer der beeindruckendsten Gletscher Patagoniens. Mit etwas Glück erleben Sie den Gletscher beim Kalben, während Sie ihn von verschiedenen Aussichtsplattformen aus bestaunen.

**Ü: Hotel Sierra Nevada.**

## 12. Tag

El Calafate – Puerto Natales (ca. 360 km; F).

Heute überqueren Sie die Grenze nach Chile und fahren weiter bis nach Puerto Natales. Hier geben Sie Ihren Mietwagen im Stadtbüro ab.

**Ü: Hotel Vendaval.**

## 13. Tag

Puerto Natales – Nationalpark Torres del Paine (F/A).

Transfer zur Busstation und Fahrt mit dem Linienbus in den Nationalpark Torres del Paine. Freuen Sie sich auf eine mehrtägige Wanderung auf dem sog. W-Trek in einem der schönsten Schutzgebiete Südamerikas.

**2 Ü: Refugio Torre Central.**

## 14. Tag

Trekking zur Base Las Torres (F/M/A).

Eine anspruchsvolle ganztägige Wanderung führt zum Aussichtspunkt der Türme (Torres). Diese Granitnadel sind Wahrzeichen des Nationalparks und haben diesem seinen Namen gegeben (Gehzeit 8-9 Std., 20 km, mittel-schwer (700 m Höhenunterschied)).

## Ihr Ansprechpartner



Matthias Buch  
0511 - 374 447 - 42  
[m.buch@die-reisebotschafter.de](mailto:m.buch@die-reisebotschafter.de)



Webcode: 191841

## 15. Tag

Trekking Refugio Torres – Refugio Los Cuernos (F/M/A).

Die Wanderung wird heute mit atemberaubenden Aussichten auf den Nordenskjöld-See bis zum Refugio Los Cuernos fortgesetzt (Gehzeit 4-5 Std., 11 km, leicht-mittel).

**Ü: Refugio Los Cuernos.**

## 16. Tag

Trekking Refugio Los Cuernos – Valle Frances - Refugio Paine Grande (F/M/A).

Die heutige Wanderung führt in das spektakuläre Französische Tal (Valley Frances), danach geht es weiter bis zum Refugio Paine Grande (Gehzeit 9-10 Std., 21 km, mittel).

**Ü: Refugio Paine Grande.**

## 17. Tag

Trekking zum Gletscher Grey - Puerto Natales (F/M).

Eine Tageswanderung führt zum beeindruckenden Grey Gletscher, bevor Sie am späten Nachmittag nach Paine Grande zurückkehren (Gehzeit 8 Std., 22 km, mittel). Sie überqueren den Pehoe-See mit der Fähre und fahren im Anschluss mit dem Linienbus zurück nach Puerto Natales. Nach Ankunft Transfer zu Ihrem Hotel.

**Ü: Hotel Vendaval.**

## 18. Tag

Puerto Natales oder Puerto Natales - Punta Arenas (F).

Transfer von Ihrem Hotel zum Flughafen von Puerto Natales oder zur Busstation und Fahrt mit dem Linienbus nach Punta Arenas. Hier endet Ihre Reise durch die wilde Schönheit Patagoniens. Abreise oder individuelles Anschlussprogramm.

## Leistungen

11 Tage Mietwagen von Europcar/Sixt ab Balmaceda bis Puerto Natales inkl. unbegrenzter Kilometer, Argentinienversicherung, Einweggebühr, Flughafengebühr, Premium-Versicherungspaket (\*), vorprogrammiertes GPS-Gerät; Transfers Santiago de Chile & Puerto Natales; Fahrten im Linienbus, Fähre Lago Pehoe; 13 Übernachtungen im Hotel (3\*), 4 Übernachtungen im Nationalpark Torres del Paine in Refugios im Mehrbettzimmer (6-Bett-Zimmer) mit Gemeinschaftsbad (alternativ im Zelt, wenn die Refugios zum Zeitpunkt der Buchung ausgebucht sind); Verpflegung lt. Programm (F=Frühstück, M=Lunchbox, A=Abendessen); Nationalparkgebühr Torres del Paine. \* Das Versicherungspaket Premium beinhaltet folgende Leistungen: Fahrzeugversicherung ohne Selbstbeteiligung (gilt auch für Diebstahl, Totalschaden, Überschlag); KFZ-Haftpflichtversicherung für Schäden an Dritten bis zu USD 267.000; Schäden an Scheiben und Reifen (in Chile bis zu 2 Reifen, in Argentinien max. USD 216 Deckung); Insassenunfallversicherung in Chile (PAI) mit bis zu USD 216.000; Assistenz in Chile und Argentinien (Abschleppdienst (keine Kostenübernahme für Abschleppkosten von Argentinien nach Chile, wenn das Auto aufgrund eines Unfalls nicht mehr fahrtüchtig ist und abgeschleppt werden muss und Abschleppkosten, wenn ein Allrad-Abschleppfahrzeug eingesetzt werden muss), inklusive Reifenwechsel in Chile (nur Ersatzrad, Batterieladung); Versicherung gegen Diebstahl von Zubehör (Antenne, Radio, Reifen, Ersatzreifen, usw.). Wichtig: Jede Art von Schaden MUSS innerhalb von 24 Stunden unter <http://siniestros.europcar.cl> gemeldet werden (Diebstahl sofort) (sonst Versicherungsverlust und Aufkommen von 100 % für den Schaden!).

## Ihr Ansprechpartner



Matthias Buch  
0511 - 374 447 - 42  
[m.buch@die-reisebotschafter.de](mailto:m.buch@die-reisebotschafter.de)



## Teilnehmer

min. 2 (bis 4 Wochen vor Reisebeginn).

## Hinweis

**WICHTIGER HINWEIS:** Europcar Tattersall wird ab November 2025 unter der Marke SIXT Rent a Car auftreten. Tattersall ist bis 31.10.2025 offizieller Lizenznehmer der Marke Europcar und wird ab dem 01.11.2025 damit beginnen, schrittweise auf die Marke SIXT Rent a Car umzustellen. Die Änderung der Beschilderung/Marke beginnt mit Zweigstellen in Santiago de Chile und an Flughafenstationen. Der Prozess der Umstellung dauert bis März 2026. Es kann daher vorkommen, dass an einigen Stationen noch Europcar und an anderen bereits SIXT Rent a Car ausgeschildert wird. Konditionen bleiben unverändert. **Zusätzliche Hinweise/Informationen zum Mietwagen** Nicht versichert Schäden an Felgen & Inneneinrichtung, Schäden an Fenstern, Windschutzscheibe und Reifen, die nicht Folge eines Unfalls sind, generell Fahrten unter Alkohol-/Drogen-/Medikamenteneinfluss und Schäden, die durch Fahrlässigkeit, übermäßige Beladung, Schäden durch Gepäck und/oder Vertragsbruch entstanden sind. **Allgemeine Hinweise** Alle Fahrer benötigen einen gültigen nationalen UND internationalen Führerschein. Mindestalter 22 Jahre (keine Altersbegrenzung nach oben). Besitz einer Kreditkarte für die Kautions (keine Debitkarten). Ein Miettag entspricht 24 Stunden. Rauchen in den Fahrzeugen ist nicht erlaubt. Kautions Bei Wagenübernahme ist eine Kautions (USD 4.000) per Kreditkarte (Visa, American Express, Diners Club oder MasterCard) zu hinterlegen (Kreditkarte des Hauptfahrers). Akzeptiert werden nur physische Kreditkarten. Achten Sie auf eine ausreichende Deckung und ein ausreichendes Sicherheitslimit Ihrer Kreditkarte (keine Debitkarten) Die Kautions wird voll rückerstattet, wenn der Mietwagen unbeschädigt, vollgetankt und gereinigt zurückgegeben wird. Dabei entstehende Differenzen aufgrund von Währungsschwankungen können nicht beanstandet werden. **Fahrgebiete** Das Befahren offizieller unbefestigter Straßen und der Carretera Austral ist nur mit Pick-Ups oder Allradmietwagen erlaubt. Grenzübertritte zwischen Chile & Argentinien Viele Grenzposten sind nur während des Tages geöffnet und werden ab 18.00 Uhr geschlossen. **Zusätzliche Kautions** in Höhe von USD 2.000 ist nicht erstattbar im Fall einer Grenzschiessung oder wenn das Fahrzeug aus Gründen höherer Gewalt in Argentinien verbleiben sollte. Fahrzeuge Europcar / Sixt behält sich grundsätzlich einen Fahrzeugwechsel in den einzelnen Kategorien vor, d.h. ein bestimmtes Modell kann nicht garantiert werden. Tankregelung Fahrzeuge werden vollgetankt übergeben und müssen vollgetankt wieder zurückgegeben werden. Reparaturen Evtl. notwendige Reparaturen müssen vorab von Europcar/Sixt genehmigt werden. Mietvertrag / Mietbedingungen Bei Fahrzeugübernahme unterschreiben Sie den Mietvertrag mit Europcar / Sixt, dessen Mietbedingungen anerkannt werden. Es gelten die Mietbedingungen von Europcar / Sixt zum Zeitpunkt der Anmietung. Änderungen der Mietbedingungen bleiben vorbehalten. **Meldepflicht** Jede Art von Schaden MUSS innerhalb von 24 Stunden unter <http://siniestros.europcar.cl> gemeldet werden (Diebstahl sofort) (sonst Versicherungsverlust und Aufkommen von 100 % für den Schaden!). Im Fall eines Unfalls/Diebstahls muss Europcar/Sixt telefonisch benachrichtigt UND ein polizeilicher Unfall-/Diebstahlbericht erstellt werden. **Zusätzlich** muss der Vorfall unter <http://siniestros.europcar.cl> gemeldet werden (sonst Versicherungsverlust und Aufkommen von 100 % für den Schaden!). **Besonderheiten für Grenzübertritt Argentinien** Außerhalb des chilenischen Staatsgebiets liefert Europcar / Sixt kein Ersatzfahrzeug, egal aus welchem Grund das Auto nicht mehr fahrtüchtig ist. Es liegt in der Verantwortung des Mieters, das Fahrzeug nach Chile zurückzubringen (Der Mieter muss das Fahrzeug beim Grenzübertritt begleiten (nur der auf den Grenzdokumenten eingetragene Fahrer ist befugt ein Fahrzeug über die Grenze zu bringen)). Abschleppkosten bei Unfall/Schaden in Argentinien zur nächsten Europcar Mietwagenstation in Chile sind nicht eingeschlossen. Wird die Grenze nicht vor dem im Vertrag festgelegten Rückgabetermin überschritten, bleibt das Fahrzeug auf argentinischem Staatsgebiet, wofür der Mieter den Gesamtwert des Fahrzeugs bzw. die Rückführungskosten zahlen muss. Rückgaben des Fahrzeugs im Ausland werden nicht akzeptiert. Im Falle des eigenständigen Zurücklassens des Fahrzeugs außerhalb der Grenzen Chiles ist der Mieter für alle mit der Rückführung verbundenen Kosten verantwortlich, wobei die Mindestkosten USD 10.000 USD betragen. Es gelten die Mietbedingungen von Europcar / Sixt zum Zeitpunkt der Übernahme. **Hinweis Tanken** Die Versorgung der wenigen Tankstellen auf der Carretera Austral/ Ruta 40 mit Treibstoff ist nicht immer gewährleistet! Wir empfehlen Ihnen daher Ihr Fahrzeug immer vollzutanken, wenn Sie eine Möglichkeit dazu haben (auch wenn Ihr Tank noch fast voll sein sollte)! Alle Wanderungen im Torres del Paine Nationalpark sind mit einem 45 - 50-Liter-Rucksack zu machen. In den Rucksack kommen hinein: Regenjacke, Regenhose, Fleece, Wanderstöcke, Sonnenschutz, Handschuhe und Mütze, Fotoausrüstung, Lunchpaket, Toilettensachen, Handtuch und Wechselkleidung. Das während der Trekkingtage nicht benötigte Restgepäck kann im Hotel in Puerto Natales deponiert werden. Im Torres-del-Paine-Park übernachten Sie in Refugios (Hütten)

## Ihr Ansprechpartner



Matthias Buch  
0511 - 374 447 - 42  
[m.buch@die-reisebotschafter.de](mailto:m.buch@die-reisebotschafter.de)

Webcode: 191841



im Mehrbettzimmer (6-Bett-Zimmer) mit Gemeinschaftsbad und heisser Dusche, Schlafsack bzw. Bettzeug werden gestellt. Wir empfehlen jedoch die Mitnahme eines leichten Inlets. Sollte eine der Hütten einmal bereits ausgebucht sein, so übernachten Sie alternativ im Doppelzelt, wobei Schlafsack und Iso-Matten ebenfalls zur Verfügung gestellt werden. Lunchpakete, Schokolade, Kekse & Müsliriegel für die Wanderungen können täglich vor Ort an den Hütten gekauft werden!

## Nationalpark Torres del Paine

Es ist schwierig verfügbare Unterkünfte im Nationalpark zu bekommen. U.U. müssen wir daher bei Buchung auf eine Unterkunft außerhalb des Parks oder sogar in Puerto Natales ausweichen!

### Preise

**Preise pro Person in € bei Belegung mit Personen:**

**1            2**

**Kat. F2. Hyundai Tucson. AT. 4WD (o.ä.)**

15.10.2025 - 31.03.2026

6.510,-    5.157,-

15.10.2026 - 31.03.2027

6.510,-    5.151,-

### Zuschläge

obligatorisch

Inlandsflug:

**260,-**

### Reisedaten

täglich

### Ihr Ansprechpartner



Matthias Buch  
0511 - 374 447 - 42  
[m.buch@die-reisebotschafter.de](mailto:m.buch@die-reisebotschafter.de)