

# Travesia Atacama – Uyuni

## 8 Tage Privatreise ab Calama bis Uyuni

Von der tiefen Stille terrakottafarbener Berge bis zum endlosen Weiß des Salar de Uyuni: Unternehmen Sie die Reise Ihres Lebens in eine der entlegensten Regionen dieser Erde und entdecken Sie intensiv und hautnah faszinierende Orte, die an landschaftlicher Schönheit kaum zu übertreffen sind. Vielfarbige Seen, dampfende Geysire, einzigartigen Felsformationen, Salzpflanzen, Bergen, Vulkane und Wüsten bilden ein faszinierendes und beindruckendes Kaleidoskop an Farben und Sinneseindrücken, die unbeschreiblich sind. Mit einem erfahrenen explora-Naturführer tauchen Sie ein in eine Naturlandschaft, die nicht von dieser Welt scheint und nehmen Erinnerungen und Eindrücke mit nach Hause, die noch lange nachhallen werden.

### Auf einen Blick

- 8 Tage Privatreise ab Calama bis Uyuni
- Reise durch die atemberaubenden Landschaften der Atacama-Wüste und des bolivianischen Hochlands
- alle Mahlzeiten, Getränke und Ausflüge eingeschlossen

### Reiseprogramm

(Änderungen vorbehalten)

### Ablauf

#### 1. Tag

Calama - San Pedro de Atacama (M/A).

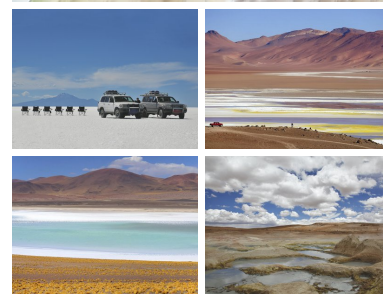
Sie werden am Flughafen Calama erwartet und zu Ihrem Hotel in der Oasenstadt San Pedro de Atacama gefahren. Hier besprechen Sie mit Ihrem Reiseleiter, wie Sie Ihre Entdeckungstouren in den kommenden Tagen gestalten. Die Atacama-Wüste bietet ein Erlebnis für all Ihre Sinne. Der perfekte Auftakt für die Reise, die vor Ihnen liegt. Entdecken Sie die vielfältigen Schätze, die die Atacama-Wüste für Sie bereithält.

#### 3 Ü: **explora Atacama (Yali-Zimmer) (2.407 Meter).**

#### 2. Tag

Atacama-Wüste (F/M/A).

Erleben Sie eine der trockensten Wüsten der Erde hautnah und tauchen Sie ein in die faszinierende Landschaft, geprägt von imposanten Sanddünen, Salzseen, Lagunen und gewaltigen Vulkanen. Zur Auswahl stehen Aktivitäten mit unterschiedlichen Schwierigkeitsgraden, von kurzer oder langer Dauer und mit verschiedenen Fortbewegungsmitteln: Wanderungen, Ausritte, Fahrradtouren, Kombitouren aus Autofahrten und kurzen Wanderungen sind möglich. Nachts sollte Sie in der Sternwarte einen Blick auf den fantastischen Sternenhimmel werfen.



### Ihr Ansprechpartner



Matthias Buch  
0511 - 374 447 - 42  
[m.buch@die-reisebotschafter.de](mailto:m.buch@die-reisebotschafter.de)

Webcode: 156998



## 3. Tag

Atacama-Wüste (F/M/A).

Entdecken Sie auch heute die Schönheit und Magie der Atacama-Wüste zusammen mit Ihrem Naturführer.

## 4. Tag

Überquerung der Grenze nach Bolivien (F/M/A).

Es ist an der Zeit, weiterzuziehen. Sobald sich frühmorgens die ersten Sonnenstrahlen am tiefblauen Himmel zeigen, lassen Sie San Pedro de Atacama hinter sich und fahren in Richtung Hochanden zum Grenzübergang Hito Cajon. Sie befinden sich jetzt in Bolivien. Zusammen mit dem explora-Guide wechseln Sie das Fahrzeug. Auf dem Weg zu Ihrer nächsten Unterkunft warten viele landschaftliche Höhepunkte auf Sie, u.a. die Laguna Verde, eine türkis schimmernde Lagune am Fuß des Vulkans Licancabur, das Geysirfeld Sol de Manana und die atemberaubend schöne und von Algen rot gefärbte Laguna Colorada, in der unzählige Flamingos nach Nahrung suchen. Vor dieser herrlichen Kulisse nehmen Sie Ihr Mittagessen ein und genießen dabei den Blick auf das intensive Farbspiel des Hochlands. Anschließend setzen Sie Ihren Weg zum Ramaditas Mountain Home fort, wo Sie die Sonne am Horizont untergehen sehen. Schließen Sie die Augen und spüren und hören Sie die endlose Stille sowie die einsame Schönheit dieser Region.

**Ü: Ramaditas Mountain Home (4.075 Meter).**

## 5. Tag

Von Ramaditas bis Chituca (F/M/A).

Die landschaftliche Schönheit scheint sich immer noch zu steigern, während Sie sich dem Salar de Uyuni nähern. Morgens brechen Sie in Richtung Chituca auf, wo Sie die nächste Nacht verbringen. Unterwegs sehen Sie alte Bergwerke und Täler. Die Laguna Turquiri mit ihrer erstaunlichen Vielfalt an Vogelarten und Felsformationen bietet die perfekte Szenerie für ein Mittagessen. Anschließend wird die Gegend genauer erkundet. Dafür haben Sie die Wahl zwischen Wanderungen oder Kombitouren aus kurzen Strecken zu Fuß und mit dem Fahrzeug. Im Anschluss setzen Sie Ihre Fahrt nach Chituca fort, wo Sie die Kultur und die Lebensweise der lokalen Bewohner kennenlernen.

**Ü: Chicuta Mountain Home (3.732 Meter).**

## 6. Tag

Chituca nach Uyuni (F/M/A).

Nach einem stärkenden Frühstück unternehmen Sie eine Erkundungstour Ihrer Wahl. Sie können die Umgebung des Camps besuchen und durch einen Kakteenwald spazieren und alte Terrassenfelder in der Nähe besichtigen. Eine weitere Möglichkeit ist die Besichtigung des Dorfs San Pedro de Quemes, eine alten spanischen Siedlung mit Panoramablick auf das Andenhochland und den Salzsee. Anschließend setzen Sie Ihre Reise zur Gruta de las Galaxias fort, eine Höhle mit einzigartigen geologischen Formationen, in der Sie einen faszinierenden Teil der Geschichte der Anden entdecken und erleben werden. Auf der Weiterfahrt taucht plötzlich direkt vor Ihnen eine 10.000 km<sup>2</sup> große Salzfläche auf: der Salar de Uyuni. Auf einer Höhe von 3.665 Metern gelegen, ist er die größte und höchstgelegene Salzpflanze der Erde. Sie essen am Salar zu Mittag und starten von dort zu Ihrer nächsten Erkundungstour: einer Reise über Land bis zur Isla del Pescado oder eine Wanderung über die Insel. Schließlich erreichen Sie Ihre Unterkunft am Hang des Tunupa-Vulkans.

**2 Ü: Uyuni Lodge Jirira (3.668 Meter).**

## Ihr Ansprechpartner



Matthias Buch  
0511 - 374 447 - 42  
[m.buch@die-reisebotschafter.de](mailto:m.buch@die-reisebotschafter.de)

Webcode: 156998



## 7. Tag

Uyuni (F/M/A).

Genießen Sie die wunderbare Aussicht auf den Salar de Uyuni aus Ihrer komfortablen Lodge. Sie haben die Wahl zwischen Wanderungen, Fahrten im Auto oder Fahrradtouren. Erklimmen Sie die vielfarbigen Hänge des Tunupa-Vulkans bis auf eine Höhe von 5.432 Meter, überqueren Sie mit dem Fahrrad ein Teilstück der Salzpflanze oder unternehmen Sie eine Tour entlang der Flanke des Vulkans und besuchen Sie unterwegs kleine Ortschaften. Ein besonderer Ort ist die mitten im Salar gelegene Insel Incahuasi. Die mit bis zu 12 Meter hohen Kakteen bewachsene Insel ragt surreal aus dem weißen Meer heraus. Vom höchsten Punkt der Insel genießen Sie herrliche Ausblicke auf den Salar und die umliegenden Berge. Was Sie hier sehen, wird sich für immer in Ihr Gedächtnis einprägen.

## 8. Tag

Uyuni (F).

Nach einem reichhaltigen Frühstück überqueren Sie am letzten Tag Ihrer Travesia den östlichen Teil der Salzpflanze in Richtung Flughafen Uyuni. Hier endet Ihre besondere und unvergessliche Reise durch das magische und faszinierende Andenhochland. Abreise oder individuelles Anschlussprogramm.

## Leistungen

Privattour mit englischsprechendem Explora Guide ab Calama bis Uyuni inkl. Transfers (Ausnahme: Ausflüge im Explora San Pedro de Atacama evtl. zusammen mit anderen Hotelgästen), 7 Übernachtungen, Vollpension, Snacks, Getränken & Bargetränken, Nationalparkgebühren & Eintrittsgeldern.

## Teilnehmer

min. 2 Personen

## Hinweis

Es sind auch Varianten möglich mit 8, 9, 10 oder 11 Übernachtungen. Die Reise führt durch das bolivianische Hochland mit Höhen über 4.000 Metern in einer sehr abgelegenen Region ohne Infrastruktur. Die Nächte können sehr kalt werden. Ihre Unterkünfte, die von Explora geleitet werden, bieten den bestmöglichen Komfort, den Sie in dieser abgelegenen Region erwarten können. Änderungen des Reiseverlaufs sind jederzeit möglich, da es z.B. wetterbedingt zu Grenzsicherungen kommen kann bzw. bestimmte Punkte nicht erreichbar sein können. Empfohlene Reisezeit: Mai & September - November.

## Stornobedingungen

Abweichend zu den ARB vor Reiseantritt bis 60 Tage 20 %, 59-30 Tage 50 %, 29-0 Tage 90 %. Anzahlung 30% bei Buchung, Restzahlung bis 60 Tage vor Reisebeginn.

## Specials

<p>Explora Passport: Kombinieren Sie 2 Hotels erhalten Sie auf das günstigere Hotel einen Rabatt, kombinieren Sie 3 Hotels erhalten Sie auf die zwei günstigsten Hotels einen Rabatt usw. (25 % Rabatt (Explora Atacama, Explora Rapa Nui, Explora Valle Sagrado, Travesia Atacama - Uyuni) bzw. 10 % Rabatt (Explora Patagonia National Park, Explora El Chalten, Explora Calafate, Explora Torres del Paine, Explora Torres del Paine Conservation Reserve). Zusätzlich auf alle Hotels ein kostenloses Zimmer-Upgrade (bei Verfügbarkeit beim Check-in). Bedingung: Ersparnis gilt nur für die günstigste(n) Destination(en) innerhalb einer Kombination. Zwischen dem Check-in des ersten

## Ihr Ansprechpartner



Matthias Buch  
0511 - 374 447 - 42  
[m.buch@die-reisebotschafter.de](mailto:m.buch@die-reisebotschafter.de)

Webcode: 156998



und dem Check-in des letzten Hotels dürfen max. 30 Tage liegen. Gilt nicht während Ferienzeiten, Feiertagen, Weihnachten und Neujahr. Die Travesia zählt als eine Destination. Das Angebot ist nicht mit anderen Specials kombinierbar.</p>

## Preise

<b>Preise pro Person in € bei Belegung mit Personen:</b>	<b>1</b>	<b>2</b>
<b>Privattour</b>		
01.05.2026 - 30.09.2026	10.240,-	6.826,-
01.10.2026 - 21.12.2026	13.524,-	9.016,-

## Reisedaten

täglich

## Ihr Ansprechpartner



Matthias Buch  
0511 - 374 447 - 42  
[m.buch@die-reisebotschafter.de](mailto:m.buch@die-reisebotschafter.de)