

# Allrad-Campingsafari - Abenteuer Botswana

## 10 Tage Allrad-Campingreise ab Maun bis Kasane

Im Mittelpunkt dieser besonderen Selbstfahrertour stehen die einzigartigen Tierparadiese in Botswana. Die Fahrt im Geländewagen über sandige Pisten bereitet Allrad-Enthusiasten viel Freude. Die Campingplätze sind im Voraus gebucht, denn andernfalls erhalten Sie in Botswana keine Einfahrtsgenehmigung in die Nationalparks. Das komplette Campingequipment inklusive Dachzelt und Bettwäsche wird gestellt.

### Auf einen Blick

- 10 Tage Allrad-Campertour mit Dachzelt
- ab Maun bis Kasane
- vorgebuchte Campingplätze

### Reiseprogramm

(Änderungen vorbehalten)

### Ablauf

#### 1. Tag

##### Maun.

Nach Ankunft in Maun übernehmen Sie Ihr Allrad-Fahrzeug. Sie bekommen eine Einweisung in das Fahrzeug und fahren zur Nationalparkbehörde, um Ihre Permits zu besorgen (Zahlung vor Ort). Da es während der nächsten Tage in den Nationalparks keine Möglichkeiten zum Einkaufen und Tanken gibt, sollten Sie sich mit allem Notwendigen eindecken. Fahrt zur 19 km außerhalb liegenden Thamalakane River Lodge.

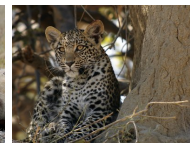
**Ü: Thamalakane River Lodge, Babbler Chalet.**

#### 2. Tag

##### Maun - Moremi Wildreservat (F).

Am Morgen startet Ihre Allrad-Campingreise in Richtung Moremi Wildreservat, einem der bekanntesten und artenreichsten Schutzgebiete im Okavango Delta. Unterwegs fahren Sie über erste Sand- und Staubpisten, die bereits einen Eindruck von den kommenden Tagen vermitteln. Mit etwas Glück lassen sich unterwegs bereits Elefanten, Zebras oder verschiedene Antilopenarten beobachten. Nach einer Fahrt von rund sechs Stunden erreichen Sie den Campingplatz im Moremi, wo Sie Ihr Zelt beziehen und Zeit haben, sich einzurichten.

**2 Ü: Campingplatz Third Bridge / Xakanaxa o.ä.**



### Ihr Ansprechpartner



Myriam Lambertz  
0511 - 374 447 - 14  
[m.lambertz@die-reisebotschafter.de](mailto:m.lambertz@die-reisebotschafter.de)

Webcode: 133360



## 3. Tag

### Moremi Wildreservat.

Heute widmen Sie sich ganz der Erkundung des Moremi Wildreservats. Während einer ganztägigen Safari im eigenen Fahrzeug haben Sie die Freiheit, Ihr Tempo und Ihre Route selbst zu bestimmen. Die abwechslungsreiche Landschaft reicht von offenen Schwemmebenen bis zu dichten Mopane Wäldern, und jedes Gebiet hat seine eigenen tierischen Bewohner. Halten Sie Ausschau nach Wildhunden, Leoparden oder großen Giraffenherden, die in den lichten Wäldern nach Nahrung suchen. In den wasserreicheren Regionen begegnen Ihnen vielleicht Flusspferde und Krokodile, während farbenprächtige Eisvögel und Adler den Himmel durchziehen. Mit jeder gefahrenen Piste offenbart Moremi neue Facetten – ein idealer Tag, um tief in die Vielfalt dieses außergewöhnlichen Ökosystems einzutauchen.

## 4. Tag

### Moremi Wildreservat - Khwai Region.

Weiterfahrt in die Khwai Region am nordöstlichen Ende des Okavango Deltas (Fahrzeit ca. 4 Std.). Unterwegs passieren Sie endlose Savannen- und Steppenlandschaften, die immer wieder von Flussläufen und kleinen Wasserstellen durchzogen sind – ein lebendiger Lebensraum, der zahlreiche Wildtiere anzieht. Die Fahrt selbst ist bereits ein Teil des Safari-Erlebnisses, denn mit etwas Glück begegnen Ihnen unterwegs Elefantenherden oder Antilopen, die sich in der offenen Landschaft bewegen.

### 2 Ü: Khwai Hippo Pools Campingplatz o.ä.

## 5. Tag

### Khwai Region.

Ein ganzer Tag steht Ihnen in der Khwai Region für ausgiebige Pirschfahrten im eigenen Fahrzeug zur Verfügung. Schon am Morgen verraten Ihnen die frischen Spuren im Sand, welche Tiere in der Nacht in der Nähe Ihres Camps unterwegs waren – vielleicht ein Löwe, eine Hyäne oder ein Elefant. Mit diesem Wissen starten Sie Ihre Fahrt und erkunden die abwechslungsreichen Landschaften zwischen Flussläufen, Mopane-Wäldern und offenen Ebenen.

## 6. Tag

### Khwai Region - Savuti Kanal.

Auf sandigen Pisten geht es weiter in Richtung Norden zum Savuti Kanal. Der südliche Teil des Chobe Nationalparks ist bekannt für seine Elefanten- und Löwenpopulation. Die Tiere sind oftmals in der Nacht aktiv. Halten Sie den Atem an, wenn ein Elefantenbulle neugierig Ihren Schlafplatz erkundet und einen Blick in Ihr Dachzelt wirft.

### 2 Ü: Savuti Campingplatz o.ä.

## 7. Tag

### Savuti Kanal.

Nach einem ereignisreichen Safaritag in der Savuti Region kehren Sie am Abend in Ihr Camp zurück. Am wärmenden Lagerfeuer genießen Sie die besondere Stille der Savanne, nur unterbrochen von den vielstimmigen Lauten der Nacht – dem Rufen der Schakale, dem Zirpen der Insekten und dem fernen Gebrüll eines Löwen. Wenn die Dunkelheit hereinbricht, blitzen nicht selten die neugierigen Augen von Hyänen im Schein der Taschenlampen rund um den Campingplatz auf – ein unvergesslicher Moment, der die Nähe zur Wildnis eindrucksvoll spürbar macht.

## Ihr Ansprechpartner



Myriam Lambertz  
0511 - 374 447 - 14  
[m.lambertz@die-reisebotschafter.de](mailto:m.lambertz@die-reisebotschafter.de)



## 8. Tag

Savuti Kanal - Chobe Nationalpark - Kasane.

Heute setzen Sie Ihre Reise fort und fahren über tiefsandige Pisten in den nördlichen Teil des Chobe Nationalparks. Im Vergleich zu den entlegeneren Regionen Botswanas ist dieser Teil des Parks stärker besucht, bietet dafür aber spektakuläre Möglichkeiten zur Tierbeobachtung. Besonders lohnenswert sind die Pirschfahrten entlang des Chobe Flusses, an dessen Ufern Elefantenherden, Büffel, Hippos und zahlreiche Antilopen zum Trinken und Baden zusammenkommen. Die Nähe zum Wasser macht die Tierbeobachtungen hier besonders abwechslungsreich und beeindruckend – ein unvergessliches Highlight Ihrer Reise.

## 2 Ü: Campingplatz Muchenje o.ä.

## 9. Tag

Kasane.

Erkunden Sie den Chobe Nationalpark auf eigene Faust bei Pirschfahrten durch die abwechslungsreiche Landschaft oder beobachten Sie die Tiere an den Wasserstellen. Alternativ bietet eine Bootsfahrt auf dem Chobe Fluss die Gelegenheit, Elefanten, Hippos und Krokodile aus nächster Nähe zu erleben – besonders stimmungsvoll bei Sonnenauf- oder -untergang.

## 10. Tag

Kasane.

Am Mittag geben Sie Ihren Allrad-Camper in Kasane zurück und schließen damit Ihr unvergessliches Safari-Abenteuer ab.

## Leistungen

Bushlore Toyota Hilux Double Cab 4x4 mit Dachzelt inklusive Campingausrüstung und Standardversicherung (mit Selbstbehalt lt. Mietbedingungen); Übernachtung / Campingstellplätze; Verpflegung lt. Programm (F=Frühstück).

## Teilnehmer

4 gemeinsam reisende Personen teilen sich ein Fahrzeug mit 2 Dachzelten.

## Hinweis

Fahrten zwischen Dezember und Ende April empfehlen wir aufgrund der Regenzeit nicht. Die Wahrscheinlichkeit sich festzufahren ist relativ hoch.

## Stornobedingungen

Abweichend zu den ARB vor Reiseantritt bis 30 Tage 20%, ab 29 Tage 90%.

## Preise

**Preise pro Person in € bei Belegung mit Personen:**

**2                    4**

**Allrad-Campingsafari - Abenteuer Botswana**

01.05.2026 - 30.06.2026

1.667,-    1.298,-

## Ihr Ansprechpartner



Myriam Lambertz  
0511 - 374 447 - 14  
[m.lambertz@die-reisebotschafter.de](mailto:m.lambertz@die-reisebotschafter.de)

Webcode: 133360



**Preise pro Person in € bei Belegung mit Personen:**

**2      4**

01.07.2026 - 10.11.2026

1.864,-    1.405,-

11.11.2026 - 30.11.2026

1.667,-    1.298,-

## Reisedaten

taglich

## Ihr Ansprechpartner



Myriam Lambertz  
0511 - 374 447 - 14  
[m.lambertz@die-reisebotschafter.de](mailto:m.lambertz@die-reisebotschafter.de)