

# Supersaver Kalifornien und Hawaii

25 Tage Mietwagenreise inkl. Flug ab/bis Deutschland

25 Tage Kalifornien und eine Hawaii-Insel nach Wahl. Der Westen der Vereinigten Staaten hat eine sehr abwechslungsreiche Landschaft und bietet eine Vielzahl von Attraktionen. Während einer Rundreise mit dem Auto (oder evtl. Wohnmobil) erhalten Sie einen guten Eindruck von dieser einzigartigen Region. Und was gibt es Schöneres, als nach zwei ereignisreichen Wochen, die Entspannung auf einer subtropischen Hawaii-Insel zu genießen. Sie haben die Wahl, denn jede Insel Hawaiis ist einzigartig. Auch wenn auf Hawaii ein Mietwagen das ideale Transportmittel ist, werden Sie das Auto in dieser Woche eher weniger gebrauchen.

## Auf einen Blick

- 25-tägige Individualreise ab/bis Deutschland
- Übernachtungen in San Francisco, Los Angeles und auf einer Hawaii-Insel nach Wahl
- inkl. Mietwagen in Kalifornien und auf Hawaii

## Reiseprogramm

(Änderungen vorbehalten)

## Ablauf

### 1. Tag

Deutschland - San Francisco.

Flug ab Deutschland nach San Francisco. Ankunft am Abend und Transfer in Eigenregie zu ihrem Hotel in der Stadt.

### 2 Ü: Riu Plaza Fisherman's Wharf.

### 2. Tag

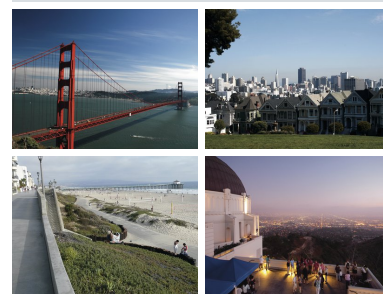
San Francisco.

Besuchen Sie die Stadt mit der imposanten Golden Gate Bridge! Schlendern Sie entlang der Fisherman's Wharf mit den vielen Läden und Straßenkünstlern und entdecken Sie das authentische China Town.

### 3. Tag

- 15. Tag: Kalifornien, Nevada und Arizona.

Übernahme des Mietwagens im Stadtbüro. Sie haben zwei Wochen Zeit, die Städte des Westens und die einzigartige Natur der Nationalparks zu entdecken. Die lebhaften Städte sowie die Pazifische Küste sind ein einmaliges Erlebnis. Nördlich von San Francisco finden Sie die berühmten Weinberge von Napa und Sonoma sowie die Wälder mit den hochaufragenden „Red Cedar“ Bäumen. Durch den herrlichen Yosemite Nationalpark können Sie nach Las Vegas fahren, die Casino-Stadt in der Wüste. Es gibt keinen größeren Gegensatz, als danach den beeindruckenden Grand Canyon zu besuchen. Sie beenden Ihre Rundreise durch den Westen in Los



## Ihr Ansprechpartner



Marco Jankowski  
0511 - 374 447 - 19  
[m.jankowski@die-reisebotschafter.de](mailto:m.jankowski@die-reisebotschafter.de)

Webcode: 93757



Angeles, z.B. mit einem Besuch in Santa Monica und Venice Beach, Disneyland oder den Filmstudios in Hollywood.

16. Tag

Los Angeles.

Am letzten Tag Ihrer Rundreise geben Sie Ihren Mietwagen am Flughafen von Los Angeles ab und nehmen den Transfershuttle zum Hotel.

**Ü: Custom Hotel Los Angeles.**

17. Tag

- 22. Tag: Los Angeles - Hawaii.

Hotelshuttle zum Flughafen und Flug nach Hawaii. Bei der Buchung können Sie wählen, auf welcher Insel Sie die nächsten Tage verbringen möchten. Nach der Ankunft Übernahme des Mietwagens und Check-In im Hotel. Anregungen für Ausflüge auf der Insel Ihrer Wahl finden Sie auf den nächsten Seiten.

**6 Ü: Shoreline Hotel Waikiki/Oahu oder Kauai Beach Resort oder Kaanapali Beach Hotel/Maui oder Sheraton Kona Resort/Big Island.**

23. Tag

- 24. Tag: Hawaii - Deutschland.

Heute geben Sie im Laufe des Tages Ihren Mietwagen zurück. Abends Rückflug nach Deutschland.

25. Tag

Deutschland.

Ankunft in Deutschland und Ende der Reise.

## Leistungen

- Linienflug mit Lufthansa/United Airlines ab/bis Deutschland in Economy Class inklusive € 530 Flugsteuern (Stand Dezember 2021, Änderungen vorbehalten)
- 23 kg Freigepäck pro Person auf den Internationalen Flügen
- 2 Übernachtungen im Riu Plaza Fisherman's Wharf o.ä., San Francisco
- 1 Übernachtung im Custom Hotel o.ä., Los Angeles
- 6 Übernachtungen auf Oahu, Kauai, Maui oder Big Island (Übernachtungen in den aufgeführten oder vergleichbaren Hotels)
- Alamo-Mietwagen von San Francisco nach Los Angeles (Kat. Compact) und auf der gewählten Hawaii Insel (Kat. Economy, CDW-Versicherung ohne Selbstbeteiligung mit erweiterter Deckung bis 1 Mio. USD, lokale Steuern)

## Hinweis

Die aufgeführten Reisepreise gelten pro Person im Doppelzimmer und basieren auf der günstigsten Flug-Buchungsklasse und tagesaktuellen Hotelangeboten. Bei Nichtverfügbarkeit können gegen Aufpreis andere Klassen und/oder Hotels reserviert werden. Das aufgeführte Routing basiert auf den Flugplänen vor der Ausbreitung von COVID-19. Änderungen aufgrund der aktuellen Situation sind möglich.

## Ihr Ansprechpartner



Marco Jankowski  
0511 - 374 447 - 19  
[m.jankowski@die-reisebotschafter.de](mailto:m.jankowski@die-reisebotschafter.de)

Webcode: 93757



## Preise

**Preise pro Person in € bei Belegung mit Personen:**

	<b>Big Island</b>	<b>Kauai</b>	<b>Maui</b>	<b>Oahu</b>
<b>Supersaver Kalifornien und Hawaii</b>				
01.04.2022 - 20.06.2022	4.006,-	4.011,-	3.976,-	3.925,-
21.06.2022 - 31.08.2022	4.467,-	4.472,-	4.239,-	4.472,-
01.09.2022 - 30.09.2022	3.885,-	3.905,-	3.859,-	3.900,-
01.10.2022 - 31.10.2022	3.971,-	3.991,-	4.103,-	3.991,-
01.11.2022 - 15.12.2022	3.743,-	3.763,-	3.632,-	3.768,-
16.12.2022 - 10.01.2023	3.971,-	3.991,-	4.103,-	3.991,-
11.01.2023 - 31.03.2023	3.672,-	3.692,-	3.804,-	3.687,-

## Reisedaten

taglich

## Ihr Ansprechpartner



Marco Jankowski  
0511 - 374 447 - 19  
[m.jankowski@die-reisebotschafter.de](mailto:m.jankowski@die-reisebotschafter.de)