



Melbourne Adelaide Touring Route

9 Tage Mietwagenreise ab Melbourne bis Adelaide inklusive Kangaroo Island

Die Reise entlang der Südostküste zählt zu den abwechslungsreichsten und schönsten Australiens. Sie fahren auf der berühmten Great Ocean Road, erleben üppigen Regenwald, spektakuläre Küsten und bizarre Bergwelten und besuchen das Tier- und Naturparadies Kangaroo Island.

Auf einen Blick

- 9 Tage Mietwagenreise
- ab Melbourne bis Adelaide
- Übernachtung teilweise in Bed & Breakfasts
- Höhepunkte u.a. Mornington Peninsula, Great Ocean Road, Grampians und Kangaroo Island

Reiseprogramm

(Änderungen vorbehalten)

Ablauf

1. Tag

Melbourne – Flinders (ca. 100 km).

Nach der Übernahme des Mietwagens im Stadtbüro fahren Sie nach Flinders im Süden der Mornington Peninsula. Hier gibt es luftige Klippen, Strände mit bunten Strandhäuschen in idyllischen Buchten, Australiens einziges natürliches Thermalbad und ein malerisches Hinterland mit zahlreichen Weingütern.

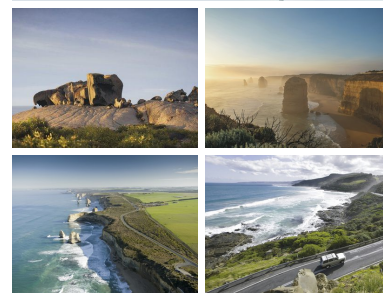
Ü: Flinders Hotel.

2. Tag

Flinders - Anglesea (ca. 110 km; F).

Per Fähre geht es in 40 Minuten von Sorrento nach Queenscliff, zur weinreichen Bellarina Peninsula. Ein Abstecher führt nach Geelong, lohnend hier der Besuch der berühmten Holzskulpturen und des Wool Museums. Über Torquay, das Tor zur weltberühmten Great Ocean Road, gelangen Sie nach Anglesea. Der Ort ist bekannt für seine weitläufigen Strände, eine artenreiche Flora und Wanderwege an der Küste.

Ü: Great Ocean Road Resort.



Ihr Ansprechpartner



Marcel Molitor
0511- 374 447 - 47
m.molitor@die-reisebotschafter.de

Webcode: 162705



3. Tag

Anglesea – Port Campbell (ca. 170 km; F).

Norfolk-Zedern säumen den Strandpark von Lorne, einem beliebten Badeort. Bald nach Apollo Bay schlängelt sich die Straße durch die Otway Ranges, wo die 600 m langen Brückenwege des Otway Fly Tree Top Walk (optional) durch die Wipfel des gemäßigten Regenwaldes mit moosbedeckten, uralten Eukalyptusriesen und meterhohen Farnwäldern führen. Im Port Campbell Nationalpark befinden sich die 12 Apostel, 65 m hoch aus den Fluten ragende Kalksteinfelsen.

Ü: Southern Ocean Villas.

4. Tag

Port Campbell – Halls Gap (ca. 270 km).

Kurz hinter Warrnambool lohnt der Besuch des Tower Hill Wildlife Reserve. Im Krater des erloschenen Vulkans fühlen sich Koalas, Emus, Kängurus und viele Vögel heimisch. Anschließend fahren Sie auf die Grampians zu. Gen Osten fallen die roten Sandsteinfelsen steil in die Ebene, gen Westen neigen sie sich sanft zu Weiden und Feldern hinab. Wind und Wasser haben bizarre Felsskulpturen geschaffen; als breites Band donnern die MacKenzie Falls zu Tal. Populärstes Wandergebiet ist die Wonderland Range mit den Pinnacles, Grand Canyon und Grampians Peak Trail.

2 Ü: D'Altons Resort.

5. Tag

Halls Gap.

Entdecken Sie die Grampians auf eigene Faust.

6. Tag

Halls Gap - Robe (ca. 350 km).

Über Hamilton und Mt. Gambier geht es zurück zur Küste nach Robe, einem bevorzugtem Hafentort an der Limestone Coast im Bundesstaat South Australia.

Ü: Harbour View Motel.

7. Tag

Robe - Coorong Nationalpark - Kangaroo Island (ca. 400-460 km).

Sie folgen dem Princess Highway nach Norden zum einzigartigen Küstennationalpark Coorong. Später überqueren Sie die Fleurieu Peninsula, um von Cape Jervis mit der Fähre nach Penneshaw auf Kangaroo Island überzusetzen. Unterkunft wahlweise in Penneshaw oder im 60 km entfernten Kingscote.

2 Ü: Kangaroo Island Seafront Resort, Penneshaw oder Aurora Ozone Hotel, Kingscote.

8. Tag

Kangaroo Island.

Erkunden Sie Kangaroo Island auf eigene Faust oder - optional - im Rahmen einer geführten Tour. Es gibt zahlreiche Sehenswürdigkeiten und Attraktionen, darunter der Besuch der Seelöwenkolonie am weißen Traumstrand der Seal Bay. Aber auch der Flinders Chase Nationalpark im Westen der Insel mit den bekannten Felsformationen Admirals Arch und Remarkable Rocks kann wieder besucht werden.

Ihr Ansprechpartner



Marcel Molitor
0511- 374 447 - 47
m.molitor@die-reisebotschafter.de



9. Tag

Kangaroo Island - Adelaide (ca. 250-310 km).

Von Penneshaw fahren Sie mit der Fähre zurück nach Cape Jervis und weiter über die Fleurieu Halbinsel nach Adelaide. Dort endet die Reise mit der Mietwagenrückgabe.

Leistungen

Übernachtungen und Verpflegung lt. Programm (F=Frühstück); AVIS Mietwagen der gebuchten Kategorie inkl. unbegrenzter Freikilometer, Fahrzeugversicherung ohne Selbstbeteiligung; Fährüberfahrten Sorrento-Queenscliff und nach Kangaroo Island und zurück (für Fahrzeuge bis 5 m Länge).

Hinweis

Auch in umgekehrter Richtung buchbar. Beste Reisezeit: September - April. 4 gemeinsam reisende Pers. teilen sich 1 Mietwagen und wohnen in 2 DZ oder Apartments mit 2 SZ. An Feiertagen oder in Schulferien verlangen manche Hotels Aufschläge und/oder längere Mindestaufenthalte - Reiseprogramm und -preis ändern sich dann entsprechend.

Preise

Preise pro Person in € bei Belegung mit Personen:	1	2	3	4
AVIS Kat. C (Intermediate)				
01.04.2026 - 31.03.2027	2.669,-	1.384,-	-	-
AVIS Kat. D (Standard)				
01.04.2026 - 31.03.2027	2.695,-	1.398,-	1.156,-	-
AVIS Kat. S (Compact SUV)				
01.04.2026 - 31.03.2027	2.695,-	1.398,-	1.156,-	1.106,-
AVIS Kat. K (Intermediate SUV)				
01.04.2026 - 31.03.2027	2.837,-	1.468,-	1.203,-	1.142,-
AVIS Kat. H (Large SUV)				
01.04.2026 - 31.03.2027	3.135,-	1.617,-	1.302,-	1.216,-

Zuschläge

obligatorisch

Flinders Hotel, Samstag Nacht - je Zimmer:	113,-
Flinders Hotel, 03.04.26-05.04.26, 07.06.26, 24.12.26-25.01.27 und 07.03.27 - je Zimmer und Nacht:	113,-
Great Ocean Road Resort, 24.12. - 31.01. - je Zimmer und Nacht:	164,-
Southern Ocean Villas, 03.04.26-06.04.26, 25.04.26-26.04.26, 06.06.26-08.06.26, 25.09.26-27.09.26, 31.10.26-03.11.26, 24.12.26-31.01.27, 06.03.27-08.03.27 und 26.03.27-29.23.27 - pro Zimmer und Nacht (sowie 2 Nächte Mindestaufenthalt):	69,-

Ihr Ansprechpartner



Marcel Molitor
0511- 374 447 - 47
m.molitor@die-reisebotschafter.de



Reisedaten

taglich

Ihr Ansprechpartner



Marcel Molitor
0511- 374 447 - 47
m.molitor@die-reisebotschafter.de